



**Департамент среднего профессионального и начального профессионального образования
Томской области
Областное государственное бюджетное образовательное учреждение
Среднего профессионального образования
Томский индустриальный техникум**

634050, г. Томск-50.
ул. Беленца, 11
тел.: (3822) 51 80 62, 51 58 94
факс: (3822) 51 37 33

**ПАСПОРТ ДОСТУПНОСТИ
Объекта социальной инфраструктуры (ОСИ)
ОГБОУ СПО
Томский Индустриальный техникум
г. Томск ул. А. Беленца 11**

Согласовано
Председатель ТОО ВОС
А.С. Куреев
22.07.14г.

Приложение В.2



УТВЕРЖДАЮ
Руководитель ОСЗН

«___» _____ 2014__г.

ПАСПОРТ ДОСТУПНОСТИ
объекта социальной инфраструктуры (ОСИ)
№ _____ / _____

1. Общие сведения об объекте

- 1.1. Наименование (вид) объекта Учебно-административное. Учебный корпус
- 1.2. Адрес объекта 634050, г. Томск, ул. Беленца 11
- 1.3. Сведения о размещении объекта:
- отдельно стоящее здание 5 этажей, 1875,2 кв.м
 - часть здания _____ этажей (или на _____ этаже), _____ кв.м
 - наличие прилегающего земельного участка (да, нет); 1050 кв.м
- 1.4. Год постройки здания, последнего капитального ремонта капитальный ремонт не проводился
- 1.5. Дата предстоящих плановых ремонтных работ: текущего 2014 г., капитального 2016 г.
- 1.6. Название организации (учреждения), (полное юридическое наименование – согласно Уставу, краткое наименование) Областное государственное бюджетное образовательное учреждение среднего профессионального образования Томский индустриальный техникум» ИНН 7021020265/КПП701701001 (ОГБОУ СПО «ТомИнТех»)
- 1.7. Юридический адрес организации (учреждения) 634050, г. Томск, ул. Беленца 11, тел/факс 8 (3822) 513 612, (3822) 513 733
- 1.8. Основание для пользования объектом (оперативное управление, аренда, собственность) оперативное управление
- 1.9. Форма собственности (государственная, негосударственная) государственная
- 1.10. Территориальная принадлежность (федеральная, региональная, муниципальная) региональная
- 1.11. Вышестоящая организация (наименование): Департамент среднего профессионального и начального профессионального образования Томской области
- 1.12. Адрес вышестоящей организации, другие координаты: 634029, г. Томск, пр.Фрунзе,14

2. Характеристика деятельности организации на объекте (по обслуживанию населения)

- 2.1 Сфера деятельности (здравоохранение, образование, социальная защита, физическая культура и спорт, культура, связь и информация, транспорт, жилой фонд, потребительский рынок и сфера услуг, другое) образование
- 2.2 Виды оказываемых услуг образовательные услуги

2.3 Форма оказания услуг: (на объекте, с длительным пребыванием, в т.ч. проживанием, на дому, дистанционно) **на объекте, дистанционно**

2.4 Категории обслуживаемого населения по возрасту: (дети, взрослые трудоспособного возраста, пожилые; все возрастные категории) **все возрастные категории**

2.5 Категории обслуживаемых инвалидов: (инвалиды, передвигающиеся на коляске, инвалиды с нарушениями опорно-двигательного аппарата; нарушениями зрения, нарушениями слуха, нарушениями умственного развития), **инвалиды с нарушениями опорно-двигательного аппарата, нарушениями слуха, инвалиды передвигающиеся на креслах-колясках**

2.6 Плановая мощность: посещаемость (количество обслуживаемых в день), вместимость, пропускная способность **1200 чел.**

2.7 Участие в исполнении ИПР инвалида, ребенка-инвалида (**да**, нет)

3. Состояние доступности объекта

3.1 Путь следования к объекту пассажирским транспортом

(описать маршрут движения с использованием пассажирского транспорта)

Пассажирский транспорт остановка «Кинотеатр им Горького» : автобусный маршрут **3,7,17,81,119,131,150**, троллейбусный маршрут **1,2,3,4,6,8**

наличие адаптированного пассажирского транспорта к объекту **отсутствует**

3.2 Путь к объекту от ближайшей остановки пассажирского транспорта:

3.2.1 расстояние до объекта от остановки транспорта «Кинотеатр им Горького» **200 м со стороны пл. Ленина, 100 м. со стороны Лагерного сада**

3.2.2 время движения (пешком) **4** минуты, **3** минуты

3.2.3 наличие выделенного от проезжей части пешеходного пути (**да**, нет), **нет**

3.2.4 Перекрестки: *нерегулируемые; регулируемые, со звуковой сигнализацией, таймером;* **нет регулируемые, со звуковой сигнализацией, таймером;**

3.2.5 Информация на пути следования к объекту: *акустическая, тактильная, визуальная;* **нет**

3.2.6 Перепады высоты на пути: *есть, нет* (описать) **есть, непосредственно при соединении тротуара и проезжей части, дорожные бордюры высотой 10 см.**

Их обустройство для инвалидов на коляске: **да, нет (нет)**

3.3 Организация доступности объекта для инвалидов – форма обслуживания*

№№ п/п	Категория инвалидов (вид нарушения)	Вариант организации доступности объекта (формы обслуживания)*
1.	Все категории инвалидов и МГН	ВНД
	<i>в том числе инвалиды:</i>	
2	передвигающиеся на креслах-колясках	ВНД
3	с нарушениями опорно-двигательного аппарата	ДУ
4	с нарушениями зрения	ВНД
5	с нарушениями слуха	ДУ
6	с нарушениями умственного развития	Не требуется

* - указывается один из вариантов: «А», «Б», «ДУ», «ВНД»

3.4 Состояние доступности основных структурно-функциональных зон

№№ п /п	Основные структурно-функциональные зоны	Состояние доступности, в том числе для основных категорий инвалидов**
---------------	---	---

1	Территория, прилегающая к зданию (участок)	ВНД (К, ОДА), ДЧ-И (Г)
2	Вход (входы) в здание	ВНД (К, ОДА), ДЧ-И (Г)
3	Путь (пути) движения внутри здания (в т.ч. пути эвакуации)	ВНД (К, ОДА), ДЧ-И (Г)
4	Зона целевого назначения здания (целевого посещения объекта)	ВНД (К, ОДА), ДЧ-И (Г)
5	Санитарно-гигиенические помещения	ВНД (К, ОДА), ДЧ-И (Г)
6	Система информации и связи (на всех зонах)	ДЧ-И (К, ОДА, Г)
7	Пути движения к объекту (от остановки транспорта)	ВНД (К, ОДА), ДЧ-И (Г)

** Указывается: ДП-В - доступно полностью всем; ДП-И (К, О, С, Г, У) – доступно полностью избирательно (указать категории инвалидов); ДЧ-В - доступно частично всем; ДЧ-И (К, О, С, Г, У) – доступно частично избирательно (указать категории инвалидов); ДУ - доступно условно, ВНД – временно недоступно

3.5. ИТОГОВОЕ ЗАКЛЮЧЕНИЕ о состоянии доступности ОСИ: Объект социальной инфраструктуры областное государственное бюджетное образовательное учреждение среднего профессионального образования Томский индустриальный техникум условно доступен для категории инвалидов с нарушением слуха, инвалидов с нарушением опорно-двигательного аппарата (на первом этаже техникума, при помощи обслуживающего персонала). Необходимо адаптировать систему информации и связи в требуемых зонах, зону целевого назначения здания (целевого посещения объекта) путем применения индивидуальных решений с ТСР

4. Управленческое решение

4.1. Рекомендации по адаптации основных структурных элементов объекта

№ № п п	Основные структурно-функциональные зоны объекта	Рекомендации по адаптации объекта (вид работы)*
1	Территория, прилегающая к зданию (участок)	Индивидуальное решение с ТСР
2	Вход (входы) в здание	Капитальный ремонт
3	Путь (пути) движения внутри здания (в т.ч. пути эвакуации)	Капитальный ремонт
4	Зона целевого назначения здания (целевого посещения объекта)	Капитальный ремонт
5	Санитарно-гигиенические помещения	Капитальный ремонт
6	Система информации на объекте (на всех зонах)	Индивидуальное решение с ТСР
7	Пути движения к объекту (от остановки транспорта)	Индивидуальное решение с ТСР
8	Все зоны и участки	Капитальный ремонт Индивидуальное решение с ТСР

*- указывается один из вариантов (видов работ): не нуждается; ремонт (текущий, капитальный); индивидуальное решение с ТСР; технические решения невозможны – организация альтернативной формы обслуживания

4.2. Период проведения работ по мере поступления финансовых средств _____
в рамках исполнения _____ плана по адаптации объекта _____

(указывается наименование документа: программы, плана)

4.3 Ожидаемый результат (по состоянию доступности) после выполнения работ по
адаптации ДП-И(К.ОДА.П)

Оценка результата исполнения программы, плана (по состоянию доступности)
удовлетворительно

4.4. Для принятия решения требуется, не требуется (нужное подчеркнуть):

Согласование _____

Имеется заключение уполномоченной организации о состоянии доступности объекта
(наименование документа и выдавшей его организации, дата), прилагается

4.5. Информация размещена (обновлена) на Карте доступности субъекта Российской
Федерации _____ **даты**

_____ *(наименование сайта, портала)*

5. Особые отметки

Паспорт сформирован на основании:

1. Анкеты (информации об объекте) от « 12 » марта 20 14 г.,

2. Акта обследования объекта: № акта 1 от « 12 » марта 20 14 г.



АНКЕТА
(информация об объекте социальной инфраструктуры)
К ПАСПОРТУ ДОСТУПНОСТИ ОСИ
№ 1

1. Общие сведения об объекте

- 1.1. Наименование (вид) объекта Учебно-административное. Учебный корпус
- 1.2. Адрес объекта 634050, г. Томск, ул. Беленца 11
- 1.3. Сведения о размещении объекта:
- отдельно стоящее здание 5 этажей, 1875,2 кв.м
 - часть здания _____ этажей (или на _____ этаже), _____ кв.м
 - наличие прилегающего земельного участка (да, нет); 1050 кв.м
- 1.4. Год постройки здания, последнего капитального ремонта капитальный ремонт не проводился
- 1.5. Дата предстоящих плановых ремонтных работ: текущего 2014 г., капитального 2015 г.
- 1.6. Название организации (учреждения), (полное юридическое наименование – согласно Уставу, краткое наименование) Областное государственное бюджетное образовательное учреждение среднего профессионального образования Томский индустриальный техникум» ИНН 7021020265/КПП701701001 (ОГБОУ СПО «ТомИнТех»)
- 1.7. Юридический адрес организации (учреждения) 634050, г. Томск, ул. Беленца 11, тел/факс 8 (3822) 513 612, (3822) 513 733
- 1.8. Основание для пользования объектом (оперативное управление, аренда, собственность) оперативное управление
- 1.9. Форма собственности (государственная, негосударственная) государственная
- 1.10. Территориальная принадлежность (федеральная, региональная, муниципальная) региональная
- 1.11. Вышестоящая организация (наименование): Департамент среднего профессионального и начального профессионального образования Томской области
- 1.12. Адрес вышестоящей организации, другие координаты: 634029, г. Томск, пр.Фрунзе,14

2. Характеристика деятельности организации на объекте (по обслуживанию населения)

- 2.1 Сфера деятельности (здравоохранение, образование, социальная защита, физическая культура и спорт, культура, связь и информация, транспорт, жилой фонд, потребительский рынок и сфера услуг, другое) образование
- 2.2 Виды оказываемых услуг образовательные услуги
- 2.3 Форма оказания услуг: (на объекте, с длительным пребыванием, в т.ч. проживанием, на дому, дистанционно) на объекте, дистанционно
- 2.4 Категории обслуживаемого населения по возрасту: (дети, взрослые трудоспособного возраста, пожилые; все возрастные категории) все возрастные категории

2.5 Категории обслуживаемых инвалидов: (инвалиды, передвигающиеся на коляске, инвалиды с нарушениями опорно-двигательного аппарата; нарушениями зрения, нарушениями слуха, нарушениями умственного развития), **инвалиды с нарушениями опорно-двигательного аппарата, нарушениями слуха, инвалиды передвигающиеся на креслах-колясках**

2.6 Плановая мощность: посещаемость (количество обслуживаемых в день), вместимость, пропускная способность **1200 чел.**

2.7 Участие в исполнении ИПР инвалида, ребенка-инвалида (**да**, нет)

3. Состояние доступности объекта

3.1 Путь следования к объекту пассажирским транспортом

(описать маршрут движения с использованием пассажирского транспорта)

Пассажирский транспорт остановка «Кинотеатр им. М. Горького»: автобусный маршрут **3,7,17,81,119,131,150**, троллейбусный маршрут **1,2,3,4,6,8**

наличие адаптированного пассажирского транспорта к объекту **ответствует**

3.2 Путь к объекту от ближайшей остановки пассажирского транспорта:

3.2.1 расстояние до объекта от остановки транспорта «Кинотеатр им Горького» **200 м со стороны пл. Ленина, 100 м. со стороны Лагерного сада**

3.2.2 время движения (пешком) **4** минуты, **3** минуты

3.2.3 наличие выделенного от проезжей части пешеходного пути (**да**, **нет**), **нет**

3.2.4 Перекрестки: **нерегулируемые; регулируемые, со звуковой сигнализацией, таймером; нет регулируемые, со звуковой сигнализацией, таймером;**

3.2.5 Информация на пути следования к объекту: **акустическая, тактильная, визуальная; нет**

3.2.6 Перепады высоты на пути: **есть, нет** (описать) **есть, непосредственно при соединении тротуара и проезжей части, дорожные бордюры высотой 10 см.**

Их обустройство для инвалидов на коляске: **да, нет (нет)**

3.3 Организация доступности объекта для инвалидов – форма обслуживания*

№№ п/п	Категория инвалидов (вид нарушения)	Вариант организации доступности объекта (формы обслуживания)*
1.	Все категории инвалидов и МГН	
	<i>в том числе инвалиды:</i>	
2	передвигающиеся на креслах-колясках	ВНД
3	с нарушениями опорно-двигательного аппарата	ДУ
4	с нарушениями зрения	ВНД
5	с нарушениями слуха	ДУ
6	с нарушениями умственного развития	Не требуется

* - указывается один из вариантов: «А», «Б», «ДУ», «ВНД»

3.4 Состояние доступности основных структурно-функциональных зон

№№ п/п	Основные структурно-функциональные зоны	Состояние доступности, в том числе для основных категорий инвалидов**
1	Территория, прилегающая к зданию (участок)	ВНД (К, ОДА), ДЧ-И (Г)
2	Вход (входы) в здание	ВНД (К, ОДА), ДЧ-И (Г)
3	Путь (пути) движения внутри здания (в т.ч. пути эвакуации)	ВНД (К, ОДА), ДЧ-И (Г)

4	Зона целевого назначения здания (целевого посещения объекта)	ВНД (К, ОДА), ДЧ-И (Г)
5	Санитарно-гигиенические помещения	ВНД (К, ОДА), ДЧ-И (Г)
6	Система информации и связи (на всех зонах)	ДЧ-И (К, ОДА, Г)
7	Пути движения к объекту (от остановки транспорта)	ВНД (К, ОДА), ДЧ-И (Г)

** Указывается: ДП-В - доступно полностью всем; ДП-И (К, О, С, Г, У) – доступно полностью избирательно (указать категории инвалидов); ДЧ-В - доступно частично всем; ДЧ-И (К, О, С, Г, У) – доступно частично избирательно (указать категории инвалидов); ДУ - доступно условно, ВНД – временно недоступно

3.5. ИТОГОВОЕ ЗАКЛЮЧЕНИЕ о состоянии доступности ОСИ: Объект социальной инфраструктуры областное государственное бюджетное образовательное учреждение среднего профессионального образования Томский индустриальный техникум условно доступен для категории инвалидов с нарушением слуха, инвалидов с нарушением опорно-двигательного аппарата (на первом этаже техникума, при помощи обслуживающего персонала). Необходимо адаптировать систему информации и связи в требуемых зонах, зону целевого назначения здания (целевого посещения объекта) путем применения индивидуальных решений с ТСП

4. Управленческое решение

4.1. Рекомендации по адаптации основных структурных элементов объекта

№ п/п	Основные структурно-функциональные зоны объекта	Рекомендации по адаптации объекта (вид работы)*
1	Территория, прилегающая к зданию (участок)	Индивидуальное решение с ТСП
2	Вход (входы) в здание	Капитальный ремонт
3	Путь (пути) движения внутри здания (в т.ч. пути эвакуации)	Капитальный ремонт
4	Зона целевого назначения здания (целевого посещения объекта)	Капитальный ремонт
5	Санитарно-гигиенические помещения	Капитальный ремонт
6	Система информации на объекте (на всех зонах)	Индивидуальное решение с ТСП
7	Пути движения к объекту (от остановки транспорта)	Индивидуальное решение с ТСП
8	Все зоны и участки	Капитальный ремонт Индивидуальное решение с ТСП

* - указывается один из вариантов (видов работ): не нуждается; ремонт (текущий, капитальный); индивидуальное решение с ТСП; технические решения невозможны – организация альтернативной формы обслуживания

Размещение информации на Карте доступности субъекта РФ согласовано

Директор ОГБОУ СПО «ТомИнТех»



В.И. Белькова

Исп. М.А. Терентьев
51-36-12

Согласовано
Председатель МОУ ВОС

УТВЕРЖДАЮ:
Руководитель ОСЗН

Иванов А.С. Куреев
02.02.14г.

«___» _____ 2014 г.



АКТ ОБСЛЕДОВАНИЯ
объекта социальной инфраструктуры
К ПАСПОРТУ ДОСТУПНОСТИ ОСИ
№ 1

«17» марта 2014 г.

**Областное государственное
бюджетное образовательное
учреждение Среднего
профессионального образования
Томский индустриальный техникум**

- 1.1. Наименование (вид) объекта Учебно-административное. Учебный корпус
1.2. Адрес объекта 634050, г. Томск, ул. Беленца 11
1.3. Сведения о размещении объекта:
- отдельно стоящее здание 5 этажей, 1875,2 кв.м
- часть здания _____ этажей (или на _____ этаже), _____ кв.м
- наличие прилегающего земельного участка (да, нет); 1050 кв.м
1.4. Год постройки здания, последнего капитального ремонта капитальный ремонт не проводился
1.5. Дата предстоящих плановых ремонтных работ: текущего 2014 г., капитального 2016 г.
1.6. Название организации (учреждения), (полное юридическое наименование – согласно Уставу, краткое наименование) Областное государственное бюджетное образовательное учреждение среднего профессионального образования Томский индустриальный техникум» ИНН 7021020265/КПП701701001 (ОГБОУ СПО «ТомИнТех»)
1.7. Юридический адрес организации (учреждения) 634050, г. Томск, ул. Беленца 11, тел/факс 8 (3822) 513 612, (3822) 513 733
1.8. Основание для пользования объектом (оперативное управление, аренда, собственность) оперативное управление
1.9. Форма собственности (государственная, негосударственная) государственная
1.10. Территориальная принадлежность (федеральная, региональная, муниципальная) региональная
1.11. Вышестоящая организация (наименование): Департамент среднего профессионального и начального профессионального образования Томской области
1.12. Адрес вышестоящей организации, другие координаты: 634029, г. Томск, пр.Фрунзе,14

2. Характеристика деятельности организации на объекте (по обслуживанию населения)

- 2.1 Сфера деятельности (здравоохранение, образование, социальная защита, физическая культура и спорт, культура, связь и информация, транспорт, жилой фонд, потребительский рынок и сфера услуг, другое) образование
2.2 Виды оказываемых услуг образовательные услуги
2.3 Форма оказания услуг: (на объекте, с длительным пребыванием, в т.ч. проживанием, на дому, дистанционно) на объекте, дистанционно
2.4 Категории обслуживаемого населения по возрасту: (дети, взрослые трудоспособного возраста, пожилые; все возрастные категории) все возрастные категории
2.5 Категории обслуживаемых инвалидов: (инвалиды, передвигающиеся на коляске, инвалиды с нарушениями опорно-двигательного аппарата; нарушениями зрения, нарушениями слуха, нарушениями умственного развития), инвалиды с нарушениями опорно-двигательного аппарата, нарушениями слуха, инвалиды передвигающиеся на креслах-колясках

2.6 Плановая мощность: посещаемость (количество обслуживаемых в день), вместимость, пропускная способность 1200 чел.

2.7 Участие в исполнении ИПР инвалида, ребенка-инвалида (да, нет)

3. Состояние доступности объекта

3.1 Путь следования к объекту пассажирским транспортом

(описать маршрут движения с использованием пассажирского транспорта)

Пассажирский транспорт остановка «Кинотеатр им Горького» : автобусный маршрут

3.7,17,81,119,131,150, троллейбусный маршрут 1,2,3,4,6,8

наличие адаптированного пассажирского транспорта к объекту отсутствует

3.2 Путь к объекту от ближайшей остановки пассажирского транспорта:

3.2.1 расстояние до объекта от остановки транспорта «Кинотеатр им Горького» 200 м со стороны пл. Ленина, 100 м, со стороны Лагерного сада

3.2.2 время движения (пешком) 4 минуты, 3 минуты

3.2.3 наличие выделенного от проезжей части пешеходного пути (да, нет), нет

3.2.4 Перекрестки: нерегулируемые; регулируемые, со звуковой сигнализацией, таймером; нет регулируемые, со звуковой сигнализацией, таймером;

3.2.5 Информация на пути следования к объекту: акустическая, тактильная, визуальная; нет

3.2.6 Перепады высоты на пути: есть, нет (описать) есть, непосредственно при соединении тротуара и проезжей части, дорожные бордюры высотой 10 см.

Их обустройство для инвалидов на коляске: да, нет (нет)

3.3 Организация доступности объекта для инвалидов – форма обслуживания

№№ п/п	Категория инвалидов (вид нарушения)	Вариант организации доступности объекта (формы обслуживания)*
1.	Все категории инвалидов и МГН	ВНД
	<i>в том числе инвалиды:</i>	
2	передвигающиеся на креслах-колясках	ВНД
3	с нарушениями опорно-двигательного аппарата	ДУ
4	с нарушениями зрения	ВНД
5	с нарушениями слуха	ДУ
6	с нарушениями умственного развития	ВНД

* - указывается один из вариантов: «А», «Б», «ДУ», «ВНД»

3.4 Состояние доступности основных структурно-функциональных зон

№ п/п	Основные структурно-функциональные зоны	Состояние доступности, в том числе для основных категорий инвалидов**	Приложение	
			№ на плане	№ фото
1	Территория, прилегающая к зданию (участок)	ДЧ-И (ОДА, Г)	1	1
2	Вход (входы) в здание	ДЧ-И (ОДА, Г)	2,3,4,5	2,3,4,5
3	Путь (пути) движения внутри здания (в т.ч. пути эвакуации)	ДЧ-И (ОДА, Г)	6,7,8,9,10	6,7,8,9,10
4	Зона целевого назначения здания (целевого посещения объекта)	ДЧ-И (ОДА, Г)	11,12,13	11,12,13
5	Санитарно-гигиенические помещения	ДЧ-И (ОДА, Г)	14,15,16,17,18,19,	14,15,16,17,18,1

			20,21	9,20,21
6	Система информации и связи (на всех зонах)	ДЧ-И (ОДА, Г)		
7	Пути движения к объекту (от остановки транспорта)	ДЧ-И (ОДА, Г)		

** Указывается: ДП-В - доступно полностью всем; ДП-И (К, О, С, Г, У) – доступно полностью избирательно (указать категории инвалидов); ДЧ-В - доступно частично всем; ДЧ-И (К, О, С, Г, У) – доступно частично избирательно (указать категории инвалидов); ДУ - доступно условно, ВНД - недоступно

3.5. ИТОГОВОЕ ЗАКЛЮЧЕНИЕ о состоянии доступности ОСИ: Объект социальной инфраструктуры областное государственное бюджетное образовательное учреждение среднего профессионального образования Томский индустриальный техникум условно доступен для категории инвалидов с нарушением слуха, инвалидов с нарушением опорно-двигательного аппарата (на первом этаже техникума, при помощи обслуживающего персонала). Необходимо адаптировать систему информации и связи в требуемых зонах, зону целевого назначения здания (целевого посещения объекта) путем применения индивидуальных решений с ТСП

4.1. Рекомендации по адаптации основных структурных элементов объекта:

№ п/п	Основные структурно-функциональные зоны объекта	Рекомендации по адаптации объекта (вид работы)*
1	Территория, прилегающая к зданию (участок)	Индивидуальное решение с ТСП
2	Вход (входы) в здание	Капитальный ремонт
3	Путь (пути) движения внутри здания (в т.ч. пути эвакуации)	Капитальный ремонт
4	Зона целевого назначения здания (целевого посещения объекта)	Капитальный ремонт
5	Санитарно-гигиенические помещения	Капитальный ремонт
6	Система информации на объекте (на всех зонах)	Индивидуальное решение с ТСП
7	Пути движения к объекту (от остановки транспорта)	Индивидуальное решение с ТСП
8	Все зоны и участки	Капитальный ремонт Индивидуальное решение с ТСП

*- указывается один из вариантов (видов работ): не нуждается; ремонт (текущий, капитальный); индивидуальное решение с ТСП; технические решения невозможны – организация альтернативной формы обслуживания

4.2. Период проведения работ по мере поступления финансовых средств _____
в рамках исполнения _____ плана по адаптации объекта, утвержденного приказом _____

(указывается наименование документа: программы, плана)

4.3 Ожидаемый результат (по состоянию доступности) после выполнения работ по адаптации доступная образовательная среда для форм инвалидности ДП-И (К, ОДА, Г)
Оценка результата исполнения программы, плана (по состоянию доступности) _____ - _____

4.4. Для принятия решения **требуется**, не требуется (нужное подчеркнуть):

4.4.1. согласование на Комиссии _____ **нет** _____
(наименование Комиссии по координации деятельности в сфере обеспечения доступной среды жизнедеятельности для инвалидов и других МГН)

4.4.2. согласование работ с надзорными органами (в сфере проектирования и строительства, архитектуры, охраны памятников, другое - указать)

нет

4.4.3. техническая экспертиза; разработка проектно-сметной документации да

4.4.4. согласование с вышестоящей организацией (собственником объекта) да

4.4.5. согласование с общественными организациями инвалидов да

4.4.6. другое

Имеется заключение уполномоченной организации о состоянии доступности объекта (наименование документа и выдавшей его организации, дата), прилагается

нет

4.7. Информация может быть размещена (обновлена) на Карте доступности субъекта Российской Федерации

(наименование сайта, портала)

5. Особые отметки

ПРИЛОЖЕНИЯ:

Результаты обследования:

- 1. Территории, прилегающей к объекту на 3 л.
- 2. Входа (входов) в здание на 3 л.
- 3. Путей движения в здании на 5 л.
- 4. Зоны целевого назначения объекта на 3 л.
- 5. Санитарно-гигиенических помещений на 4 л.
- 6. Системы информации (и связи) на объекте на 2 л.

Результаты фотофиксации на объекте _____ на 11 л.

Поэтажные планы, паспорт БТИ _____ на 4 л.

Другое (в том числе дополнительные информация о путях движения к объекту)

Руководитель

рабочей группы: Зам. директора по АХЧ Н.П. Лымарева

(Должность, Ф.И.О.)

(Подпись)

Члены рабочей группы:

Зам. директора по ПО и ПР В.А. Елисеев

(Должность, Ф.И.О.)

(Подпись)

Зам. директора по

безопасности М.А. Терентьев

(Должность, Ф.И.О.)

(Подпись)

В том числе:

представители общественных
организаций инвалидов

(Должность, Ф.И.О.)

(Подпись)

(Должность, Ф.И.О.)

(Подпись)

представители организации,
расположенной на объекте

(Должность, Ф.И.О.)

(Подпись)

(Должность, Ф.И.О.)

(Подпись)

Управленческое решение согласовано « ____ » _____ 2014 г.

(протокол № _____)

Комиссией (название) _____

I. Результаты обследования:
1. Территории, прилегающей к зданию (участка)
ОГБОУ СПО «ТомИнТех» » г. Томск ул. А. Беленца 11
(наименование объекта, адрес)



N п/п	Наименование функционально-планировочного элемента	Наличие элемента		Выявленные нарушения и замечания	Значимо для инвалида (категория)	Работы по адаптации объектов	Виды работ
		есть/нет	N на плане фото				
1.1	Вход (входы) на территорию	нет	-	Отсутствие ограждения территории	все	Установить ограждение	Кап. ремонт
1.2	Путь (пути) движения на территории	есть	1	1. Имеются перепады между бордюрами, отсутствует съезд 2. На маршруте движения отсутствуют места отдыха.	все	Устранение перепадов между бордюрами с монтажом съезда	Кап. Ремонт
1.3	Лестница (наружная)	нет	-		не требуется		
1.4	Пандус (наружный)	нет	-		не требуется		



1.5	Автостоянка и парковка	нет		Технически не возможно, ввиду отсутствия территории	все	На территории техникума нет стоянки для автотранспорта, доступных парковочных мест нет
	ОБЩИЕ требования к зоне			Не организованы места отдыха, Установленная лестница не соответствует требованиям к монтажу пандуса	Все	Оборудовать места отдыха, реставрировать лестницу, установить пандус
						Кап. ремонт

II. Заключение по зоне:

Наименование структурно-функциональной зоны	Состояние доступности <*> (к пункту 3.4 Акта обследования ОСИ)	Приложение		Рекомендации по адаптации (вид работы)
		N по плану	N фото	
Территория, прилегающей к зданию	ДЧ-И (Г. ОДА)			<ol style="list-style-type: none"> 1. Оборудовать места отдыха 2. Установить ограждение 3. Устранение перепадов между бордюрами с монтажом ступа 4. Реставрировать лестницу, пандус

1. Результаты обследовании:
2. Входа (входов) в здание
ОТБОУ СПО «ТомИнТех» » г. Томск ул. А. Беленца 11
(наименование объекта, адрес)

N п/п	Наименование функционально-планировочного элемента	Наличие элемента		Выявленные нарушения и замечания	Значимо для инвалида (категория)	Работы по адаптации объектов	Виды работ
		есть/нет	N на плане фото				
2.1	Лестница (наружная)	есть	2	 Установленная лестница не соответствует требованиям к монтажу пандуса	все	Реставрация лестницы	Кап. ремонт
2.2	Пандус (наружный)	нет			все	Установка пандуса	Кап. ремонт
2.3	Входная площадка (перед дверью)	есть	3	 Поверхность площадки твердая, покрыта плиткой, Противоскользящее покрытие непригодно К, ОДА Навес есть .	К, ОДА	Поверхность площадки доступна условно, не предусмотрен для К, частично для ОДА Главный вход ДЧ	Кап. ремонт

2.4	Дверь (входная)	есть	4		<p>У всей входной системы:</p> <ol style="list-style-type: none"> 1. Отсутствует фиксатор в положениях «открыто» и «закрыто» 2. Нижняя часть полотна двери не защищена противоударной полосой 3. Отсутствуют устройства для открывания и закрытия дверей. 4. Имеется пороги и в дверном проёме. 	Все	<ol style="list-style-type: none"> 1. Установить фиксатор в положениях «открыто» и «закрыто» 2. Установка приборов и устройств для открывания и закрытия дверей. 3. Замена дверной системы 4. Установить систему вызова о помощи 5. Установить доводчик. 	Кап. ремонт
2.5	Система контроля безопасности входа «Регсо»	есть	5		<p>Отсутствует возможность обхода турникета «Регсо»</p>	К, ОДА	Замена системы контроля доступа	Кап. ремонт
	ОБЩИЕ требования к зоне				<ol style="list-style-type: none"> 1. Отсутствует фиксатор в положениях «открыто» и «закрыто» 2. Нижняя часть входных дверей не защищены противоударной полосой 3. Отсутствуют устройства для открывания и закрытия дверей. 4. Имеется пороги в дверном проёме. 5. Наличие половой плитки, которая при намокании скользит, грязезащитное покрытие не закреплён. 	все	<ol style="list-style-type: none"> 1. Установить фиксатор в положениях «открыто» и «закрыто» 2. Установить защитную полосу на нижней части полотна входной двери. 3. Установка приборов и устройств для открывания и закрытия дверей. 4. Замена дверной системы 5. Установить звонок. 6. Установить доводчик 	Кап. Ремонт

II. Заключение по зоне:

Наименование структурно-функциональной зоны	Состояние доступности <*>(к пункту 3.4 Акта обследования ОСИ)	Приложение		Рекомендации по адаптации (вид работы) <*> к пункту 4.1 Акта обследования ОСИ
		N кв плана	N фото	
Входа (выходов) в здание	ДЧ-И (Г, ОДА)			<ol style="list-style-type: none"> 1. Установить факсатор в положенных «открыто» и «закрыто» 2. Установка приборов и устройств для открывания и закрытия дверей. 3. Установить звонок. 4. Установить доводчик. 5. Установить защитную полосу на нижней части холста входной двери. 6. Установка приборов и устройств для открывания и закрытия дверей.

<*> Указываются: ДП-В - доступно полностью всем; ДП-И (К, О, С, Г, У) - доступно полностью избирательно (указать категорию инвалидов); ДЧ-В - доступно частично всем; ДЧ-И (К, О, С, Г, У) - доступно частично избирательно (указать категорию инвалидов); ДУ - доступно условно, ВНД - недоступно.




<*> Указываются если из вариантов: не нуждается; ремонт (текущий, капитальный); индивидуальное решение с ТСР; технические решения невозможны - организация альтернативной формы обслуживания.


Комментарий к заключению: входы в здание требуют адаптации.

Приложение 3
к Акту обследования ОСИ
к паспорту доступности ОСИ
от 17 марта 2014г. N 1

I. Результаты обследования:
3. Пути (путей) движения внутри здания
(в т.ч. путей эвакуации)
ОГБОУ СПО «ТомИнТех» » г. Томск ул. А. Беленца 11
(наименование объекта, адрес)

N п/п	Наименование функционально-планировочного элемента	Наличие элемента		Выявленные нарушения и замечания		Работы по адаптации объектов		
		есть/ нет	N на план е	N фото	Содержание	Значимо для инвалида (категория)	Содержание	Виды работ
3.1	Коридор (холл, зона ожидания) путь к кабинетам 7, 13, библиотека	есть	6		Отсутствуют звуковые, текстовые информаторы и нет обозначений доступности.	все	Установка звуковых и текстовых информаторов. Расширить дверные проёмы. Убрать пороги.	Кап. ремонт

3.2	Лестница (внутри здания)	есть	7		<p>Отсутствует под маршем открытой лестницы ограждение.</p> <p>Отсутствуют предупредительные указатели на участке пола перед дверными проёмами и входами на лестницы, перед поворотом путей движения.</p> <p>Не обозначены зоны возможных опасностей.</p> <p>Поручни не округлой формы.</p> <p>Бортики на боковых краях ступеней более 0,02м.</p> <p>Отсутствуют дополнительные поручни.</p> <p>Поручни перил с внутренней стороны прерываются.</p> <p>На боковой, внешней поверхности по отношению к маршу отсутствуют рельефные обозначения этажей, а также предупредительные полосы об окончании перил.</p>	все	<p>На боковой, внешней поверхности по отношению к маршу нанести рельефные обозначения этажей, а также предупредительные полосы об окончании перил.</p> <p>Необходимо нанести предупредительные указатели на участке пола перед дверными проёмами и входами на лестницы, перед поворотом путей движения.</p> <p>Обозначить зоны возможных опасностей.</p> <p>Установить поручни не округлой формы.</p> <p>Привести в соответствие бортики на боковых краях ступеней не более 0,02м.</p> <p>Установить дополнительные поручни.</p> <p>Установить перила с непрерывными поручнями по всей длине.</p>	Кап. ремонт
8		9		<p>Отсутствует под маршем открытой лестницы ограждение.</p> <p>Отсутствуют предупредительные указатели на участке пола перед дверными проёмами и входами на лестницы, перед поворотом путей движения.</p> <p>Не обозначены зоны возможных опасностей.</p> <p>Поручни не округлой формы.</p> <p>Бортики на боковых краях ступеней более 0,02м.</p> <p>Отсутствуют дополнительные поручни.</p> <p>Поручни перил с внутренней стороны прерываются.</p> <p>На боковой, внешней поверхности по отношению к маршу отсутствуют рельефные обозначения этажей, а также предупредительные полосы об окончании перил.</p>	все	<p>На боковой, внешней поверхности по отношению к маршу нанести рельефные обозначения этажей, а также предупредительные полосы об окончании перил.</p> <p>Необходимо нанести предупредительные указатели на участке пола перед дверными проёмами и входами на лестницы, перед поворотом путей движения.</p> <p>Обозначить зоны возможных опасностей.</p> <p>Установить поручни не округлой формы.</p> <p>Привести в соответствие бортики на боковых краях ступеней не более 0,02м.</p> <p>Установить дополнительные поручни.</p> <p>Установить перила с непрерывными поручнями по всей длине.</p>	Кап. ремонт	

3.3	Пандус (внутри здания)	нет			все	Установить пандус на всех запасных и основных путях движения. Приобрести подъемные устройства для МГН	Кап. ремонт
3.4	Лифт пассажирский (или подъемник)	нет		Отсутствует пассажирский лифт			Кап. ремонт
3.5	Дверь	есть	10		все	1. Установить фиксаторы в положениях «открыто» и «закрыто» 2. Нижние части полотен дверей не защищены противоударной полосой	Кап. ремонт
3.6	Пути эвакуации (в т.ч. зоны безопасности)	есть		Отсутствуют пожаробезопасные зоны Нет информирующих обозначений помещений - дублированные рельефными знаками	Все	Организация пожаробезопасных зон. Установить информирующих обозначений помещений - дублированные рельефными знаками	Кап. ремонт
	ОБЩИЕ требования к зоне			1. Зона отдыха не организована. 2. Подъем на второй этаж и выше технически не возможен (кроме Г)	Все	1. Организация зон отдыха 2. Установить предупредительную информацию о препятствии -	Кап. ремонт

	3. Отсутствует предупредительная информация о препятствиях.	Тактильную и г.д.			
II. Заключение по зоне:					
Наименование структурно-функциональной зоны	Состояние доступности <*> (к пункту 3.4 Акта обследования ОСИ)	Рекомендации по адаптации (инд. работы) <*> к пункту 4.1 Акта обследования ОСИ			
	Пути (путей) движения внутри здания (в т.ч. путей эвакуации)	<p>Приложение</p> <table border="1" data-bbox="438 616 790 1108"> <thead> <tr> <th data-bbox="438 616 478 672">N на плане</th> <th data-bbox="438 672 478 728">N фото</th> </tr> </thead> <tbody> <tr> <td></td> <td></td> </tr> </tbody> </table> <ol style="list-style-type: none"> 1. Расширить дверные проёмы 2. Убрать пороги. 3. Установка звуковых информаторов. 4. Установить дополнительные поручни. 5. Установить перила с непрерывными поручнями по всей длине. 6. Установить фиксаторы в положениях «открыто» и «закрыто» 7. Ограждение зон отдыха 8. Организация пожаробезопасных зон. 9. Установить информирующих обозначений «компенсиный» - дублированные рельефными знаками 10. Обозначить зоны возможных опасностей. 11. Установить информирующих обозначений помещений - дублированные рельефными знаками 12. Привести в соответствие бортики на боковых краях ступеней не более 0,02м. 13. Приобрести подёмные устройства доступные для МГН 14. Установить защитную полосу на нижней части полотна дверей. 15. Установить пандус за всех запасных к основным путях движения 16. Установить предупредительную информацию о препятствии - тактильную и т.д. 17. На боковой, внешней поверхности по отношению к маршу нанести рельефные обозначения этажей, а также предупредительные полосы об окончатых перил. 18. Установить пандус за всех запасных и основных путях 	N на плане	N фото	
N на плане	N фото				


						Движения.
--	--	--	--	--	--	-----------

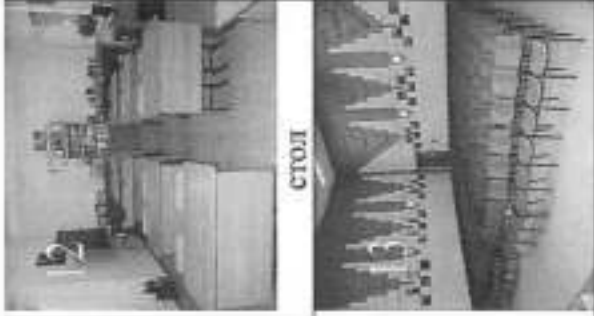
<*> Указывается: ДП-В - доступно полностью всем; ДП-И (К, О, С, Г, У) - доступно полностью избирательно (указать категорию избирателей); ДЧ-В - доступно частично всем; ДЧ-И (К, О, С, Г, У) - доступно частично избирательно (указать категорию избирателей); ДУ - доступно условно, ВИД - недоступно.

<***> Указывается один из вариантов: не нуждается; ремонт (текущий, капитальный); индивидуальное решение с ТСП; технические решения невозможны - организация альтернативной формы обслуживания.

Комментарий к заключению: пути движения внутри здания, требуют адаптации.

1. Результаты обследования:
4. Зоны целевого назначения здания
(целевого посещения объекта)
Зона обслуживания инвалидов
ОГБОУ СПО «ТомИнТех» » Г. Томск ул. А. Беленца 11
(наименование объекта, адрес)

N п/п	Наименование функционального элемента	Наличие элемента		Выявленные нарушения и замечания	Значимо для инвалида (категория)		Работы по адаптации объектов	
		есть/нет	N на плане		N фото	Содержание	Виды работ	
4.1	Кабинетная форма обслуживания	есть	11	 <p>1. Дверные проемы менее 0,9м</p>	К К	1. Расширить дверные проемы. 2. Расширить проходы между партами.	Кап. ремонт	

4.2	Зальная форма обслуживания	есть	12	 <p>СТОЛ</p>	Отсутствуют кресла с вмонтированными системами индивидуального прослушивания.	С, Г	Вмонтировать в кресла системы индивидуального прослушивания	Кап. ремонт
4.3	Прилавочная форма обслуживания	нет						
4.4	Форма обслуживания с перемещением по маршруту	нет						
4.5	Кабина индивидуального обслуживания	нет					1. . .	
	ОБЩИЕ требования к зоне					Все	1. Установить информирующие обозначение помещения, дублированные рельефными знаками. 2. Установить освещение в соответствии с требованиями СНиП. 3. Установить выключатели	

				коммульсивный, доступных для МГН. 3. Отсутствуют выключатели в розетки на высоте - 0,8 м от уровня пола.	и розетки на высоте - 0,8 м. от пола.
--	--	--	--	---	---------------------------------------

II. Заключение по зоне:


Наименование структурно-функциональной зоны	Состояние доступности <*> (к пункту 3.4 Акта обследования ОСИ)	Приложение		Рекомендации по адаптации (вид работы) <***> к пункту 4.1 Акта обследования ОСИ
		N на плане	N фото	
Зоны целевого назначения здания (целевого посещения объекта) Вариант I - зона обслуживания инвалидов	ДЧ-И (Г, ОДА)			<ol style="list-style-type: none"> 1. Расширить дверные проемы. 2. Расширить проходы между ширмами. 3. Вмонтировать в кресла системы индивидуального прослушивания 4. Установить информирующие обозначение помещения дублированные рельефными знаками. 5. Установить освещение в соответствии с требованиями СНиП. 6. Установить выключатели и розетки на высоте - 0,8 м. от пола.

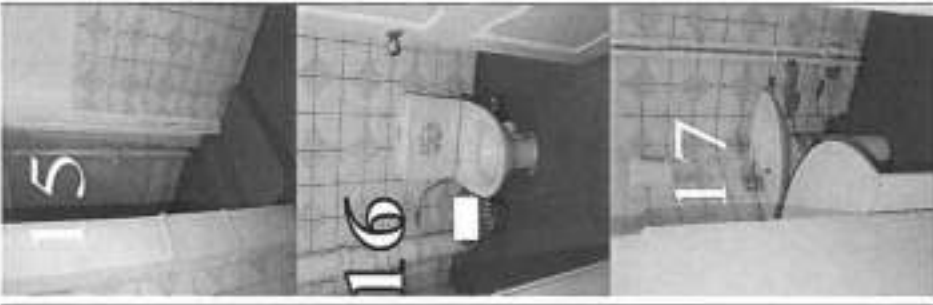
<*> Указывается: ДП-В - доступно полностью всем; ДП-И (К, О, С, Г, У) - доступно полностью избирательно (указать категорию инвалидов); ДЧ-В - доступно частично всем; ДЧ-И (К, О, С, Г, У) - доступно частично избирательно (указать категорию инвалидов); ДУ - доступно условно, ВНД - недоступно.

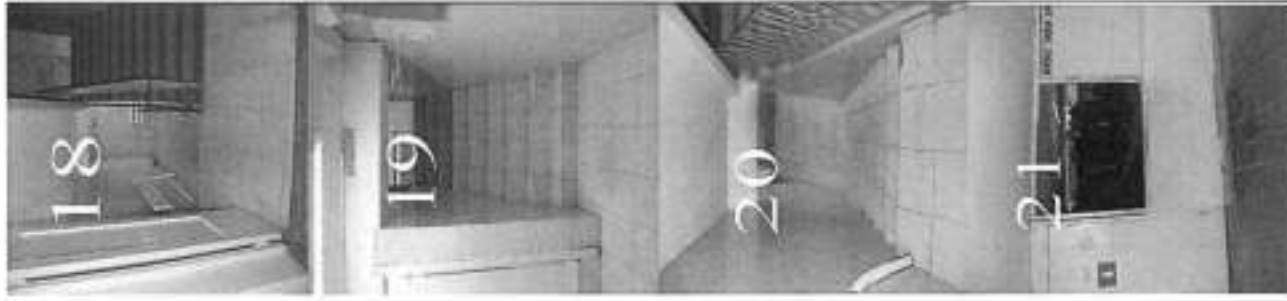
<***> Указывается один из вариантов: не нуждается; ремонт (текущий, капитальный); индивидуальный решение в ТСР; технические решения невозможны - организация альтернативной формы обслуживания.

Комментарий к заключению: зоны целевого назначения здания требуют адаптации

1. Результаты обследования:
5. Санитарно-гигиенических помещений
ОТБОУ СПО «ТомИнТех» г. Томск ул. А. Беленца 11
(Наименование объекта, адрес)

N п/п	Наименование функционально-планировочного элемента	Наличие элемента		Выявленные нарушения и замечания		Работы по адаптации объектов	
		есть/нет	N на план с	N фото	Содержание	Значимо для инвалида (категория)	Содержание
5.1	Туалетная комната	есть	14		<p>Содержание</p> <p>1. Не соответствуют размеры туалетной комнаты</p> <p>2. Отсутствуют кабины личной гигиены женщин</p> <p>3. Отсутствуют поручни, штанги, поворотные или откидные сиденья.</p> <p>4. Отсутствует оборудование замкнутых пространств.</p>	К	<p>Значимо для инвалида (категория)</p> <p>К</p>
			15		<p>Содержание</p> <p>1. Демонтировать туалетные комнаты согласно нормам</p> <p>2. Подготовить кабины личной гигиены для женщин</p> <p>3. Установка поручней, штанг, поворотных или откидных сидений.</p> <p>4. Установка оборудования для замкнутых пространств.</p> <p>5. Установка унитазов имеющих опору под спину.</p>	К	<p>Содержание</p> <p>Кап. ремонт</p> <p>Кап. Ремонт</p> <p>Кап. Ремонт</p> <p>Кап. ремонт</p>

5.2	Душевая/ванная комната	нет	16 17		К	Монтаж душевой кабины согласно нормам.	Кап. ремонт
						6. Установка водопроводных кранов с рычажной ручкалкой и термостатом.	

5.3	Бытовая комната (гардеробная)	Есть	18 19 20 21		<p>Есть для Г (подвальное помещение, общий гардероб) Нет для остальной категории</p>	(Г, ОДА)	<p>Для ОДА установка индивидуальных шкафов на первом этаже (для личной и рабочей одежды). Установка скамеек.</p>	<p>Кап. Ремонт</p>
-----	-------------------------------	------	----------------------	---	--	----------	---	------------------------

					1. Отсутствуют выключатели и розетки на высоте – 0,8 м от уровня пола. 2. Нет информировющих обозначений помещений дублированные рельефными знаками	Вс Вс	1. Установить выключатели и розетки на высоте – 0,8 м. от пола. 2. Установить информировющие обозначение помещений, помешения, дублированные рельефными знаками. 3. Организация мест для хранения кресел-колясок.	Тек. ремонт Тех. ремонт
ОБЩИЕ требования к зоне								

11. Заключение по зоне:

Наименование структурно-функциональной зоны	Состояние доступности <*> (к пункту 3.4 Акта обследования обследования ОСИ)	Приложение		Рекомендации по адаптации (вид работы) <*> к пункту 4.1 Акта обследования ОСИ
		№ на плане	№ фото	
Санитарно-гигиенических помещений	ДЧ-И (Г, У)			<ol style="list-style-type: none"> 1. Демонтировать туалетные комнаты согласно нормам. 2. Установить поручни. 2. Подготовить кабинеты личной гигиены для женщин. 3. Установить выключатели и розетки на высоте – 0,8 м. от пола. 4. Установить информировющие обозначение помещений, дублированные рельефными знаками.

<*> Удлевается: ДП-В - доступно полностью всем; ДП-И (К, О, С, Г, У) - доступно полностью избирательно (указать категорию инвалидов); ДЧ-В - доступно частично всем; ДЧ-И (К, О, С, Г, У) - доступно частично избирательно (указать категорию инвалидов); ДУ - доступно условно, ВД - недоступно.

<^> Удлевается один из вариантов: не пуждается; ремонт (текущий, капитальный); индивидуальное решение с ТСР; технические решения невозможны - организация альтернативной формы обслуживания.

Комментарий к замечанию: санитарно-гигиенические помещения требуют адаптации.

Приложение 6
к Акту обследования ОСИ
к паспорту доступности ОСИ
N 1
от 12 марта 2014 г.

1. Результаты обследования:

6. Системы информации на объекте

ОГБОУ СПО «ТомИнТех», г. Томск ул. А. Беледца 11

(Наименование объекта, адрес)

N п/п	Наименование функционального элемента	Наличие элемента		Выявленные нарушения и замечания		Работы по адаптации объектов	
		есть/ нет	N на плане фото	Содержание	Значимы для инвалида (категория)	Содержание	Виды работ
6.1	Визуальные средства	нет			всё	Установка систем информаций и сигнализации об	Кап. ремонт

6.2	Акустические средства	нет					опасности. Установка акустических систем.	Кап. ремонт
6.3	Тактильные средства	нет					Установка тактильных средств.	Кап. ремонт
	ОБЩИЕ требования к зоне					1. Отсутствуют визуальные и акустические средства информации 2. Отсутствует системная акустическая, тактильная система оповещения при пожаре	Все 1. Установить визуальное и акустическое средство информации 2. Установить световую систему оповещения при пожаре	

III. Заключение по зоне:

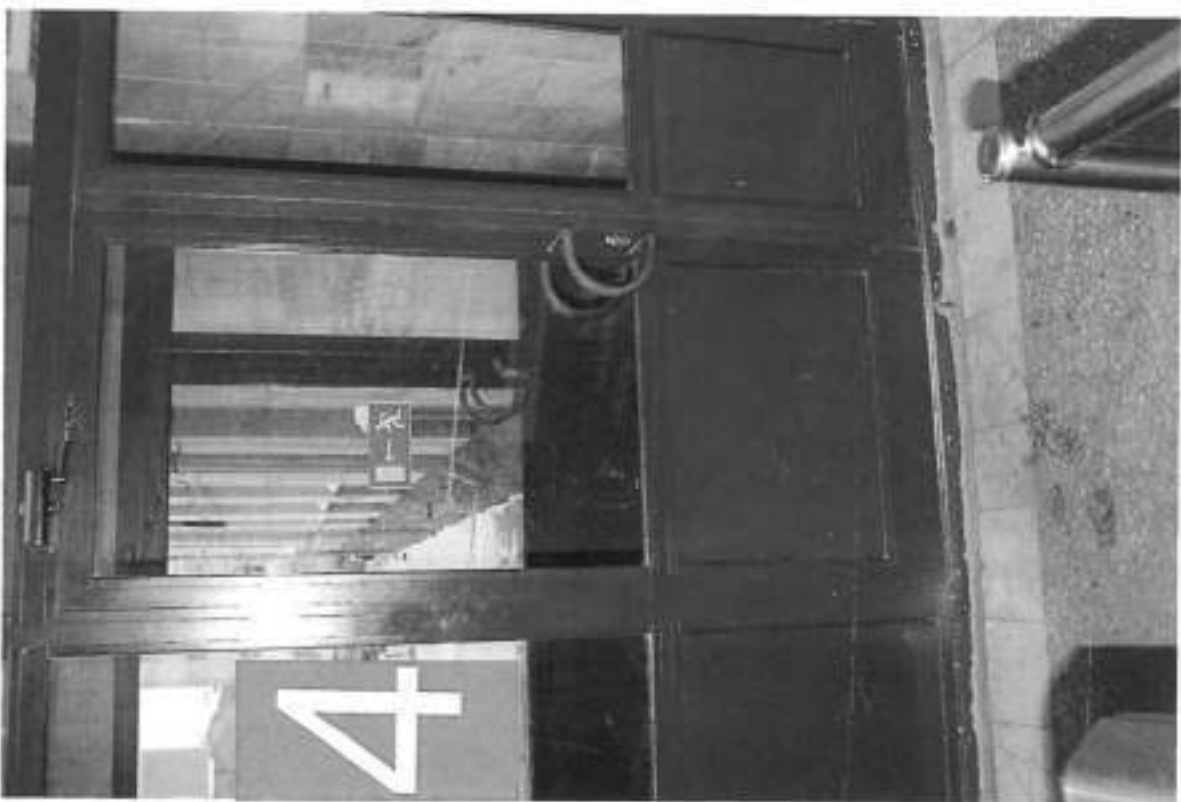
Наименование структурно-функциональной зоны	Состояние доступности <*> (к пункту 3.4 Акта обследования ОСИ)	Приложение		Рекомендации по адаптации (вид работы) <***> к пункту 4.1 Акта обследования ОСИ
		N на плане	N фото	
Системы информации на объекте	ВНД			1. Установить визуальное и акустическое средство информации 2. Установить световую систему оповещения при пожаре

<*> Указывается: ДП-В - доступно полностью всем; ДП-И (К, О, С, Г, У) - доступно полностью избирательно (указать категорию инвалидов); ДЧ-В - доступно частично всем; ДЧ-И (К, О, С, Г, У) - доступно частично избирательно (указать категорию инвалидов); ДУ - доступно условно, ВНД - недоступно.

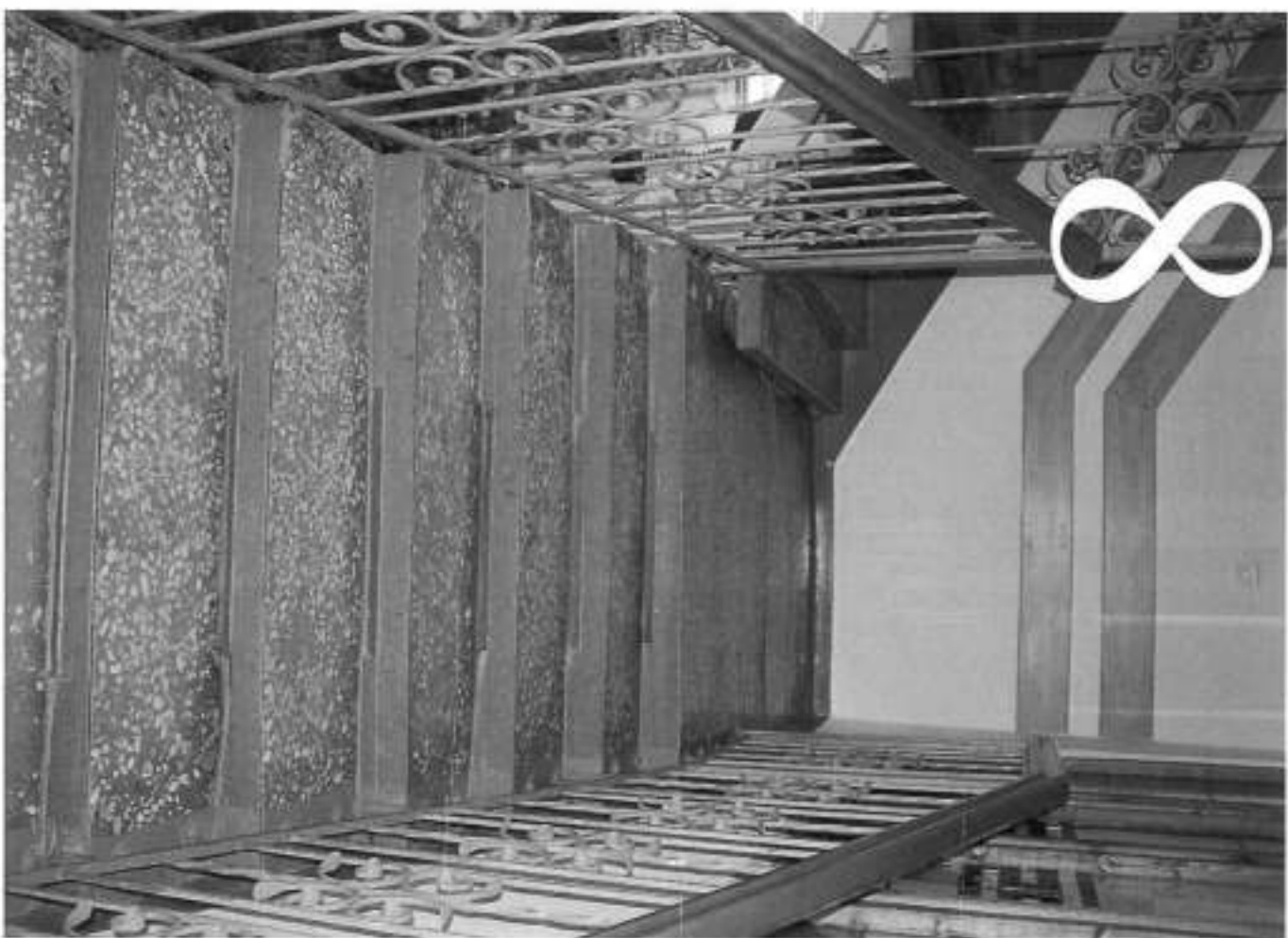
<***> Указывается один из вариантов: не нуждается; ремонт (текущий, капитальный); индивидуальное решение с ТСР; технические решения возможны - организация альтернативной формы обслуживания.

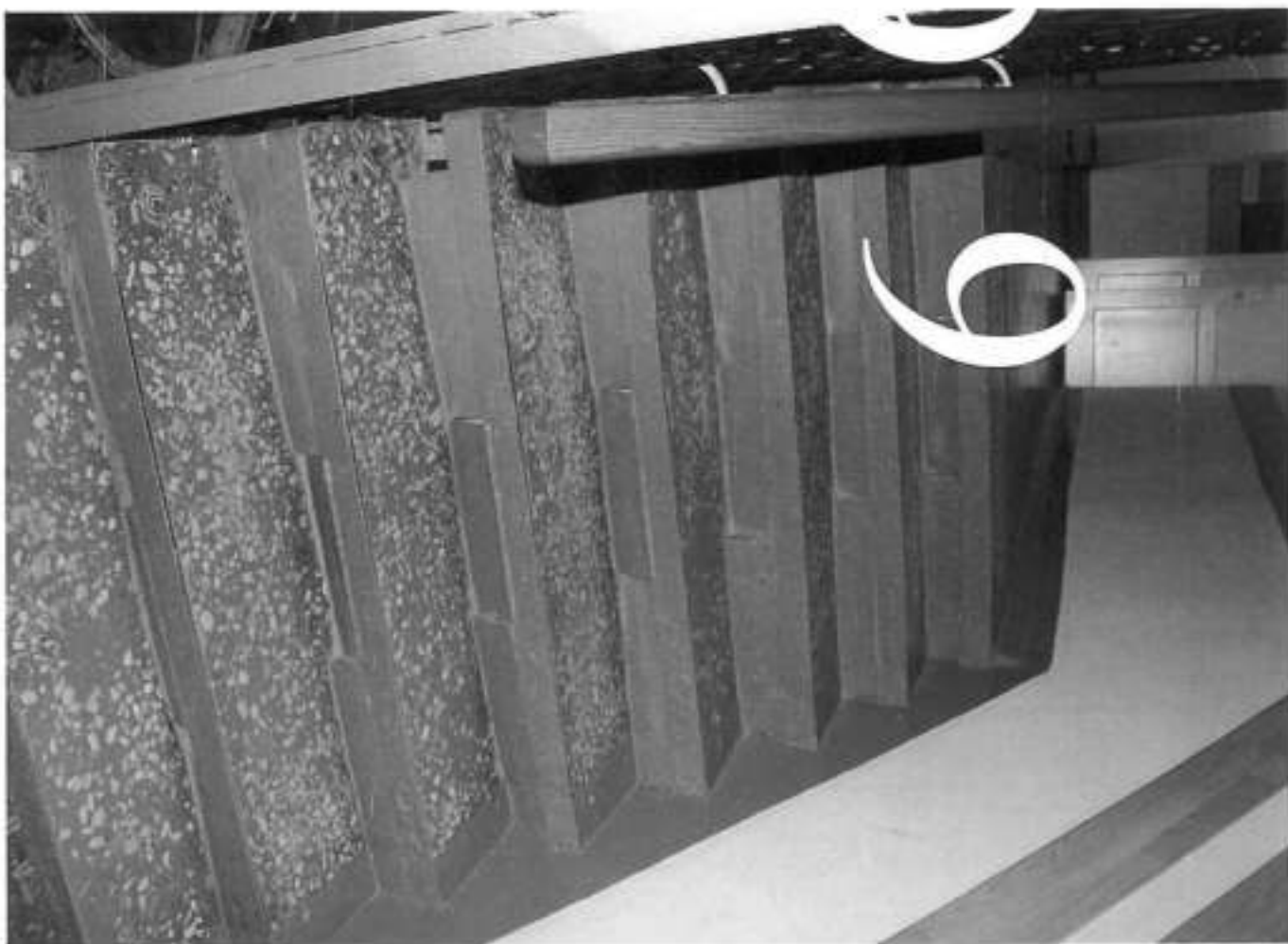
Комментарий к заключению: системы информации на объекте требуют адаптации.

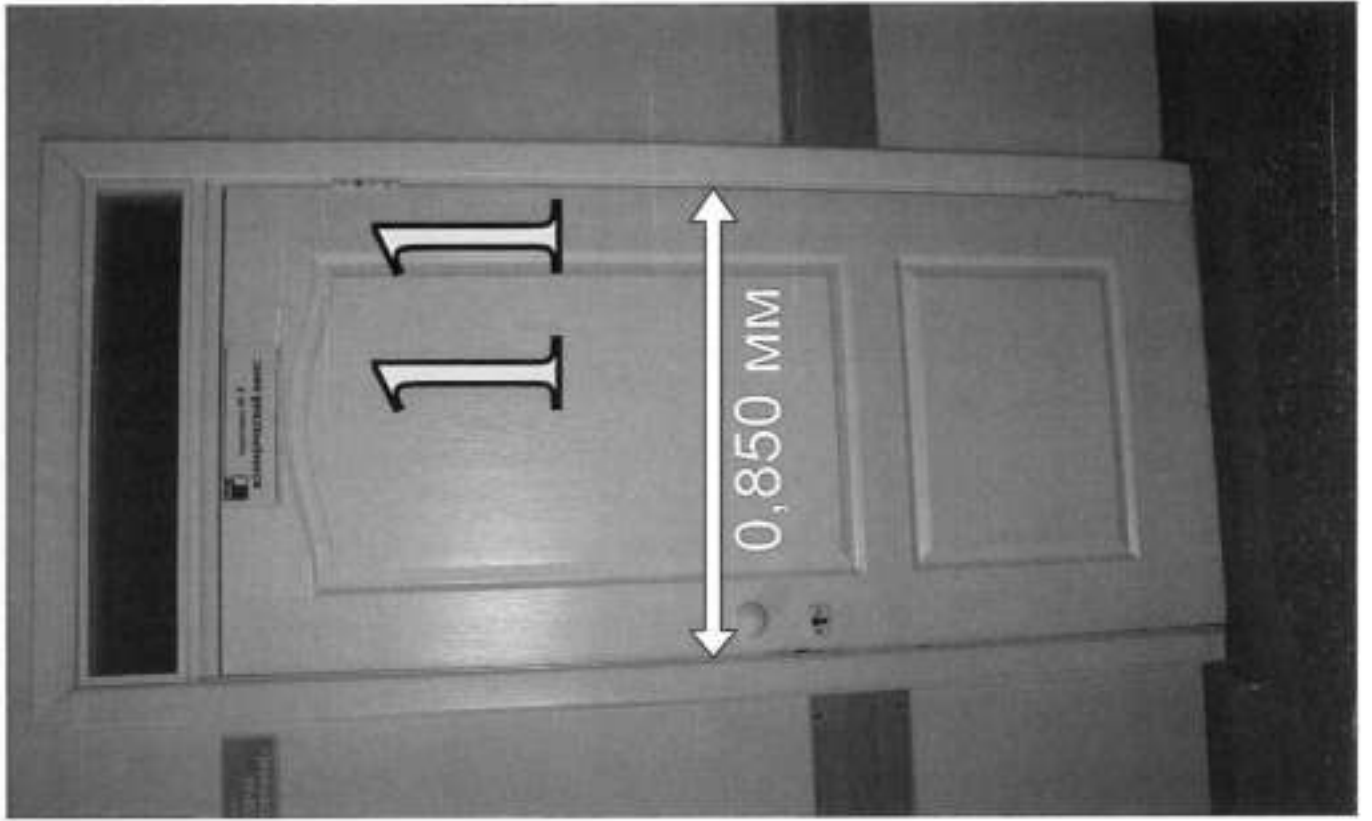


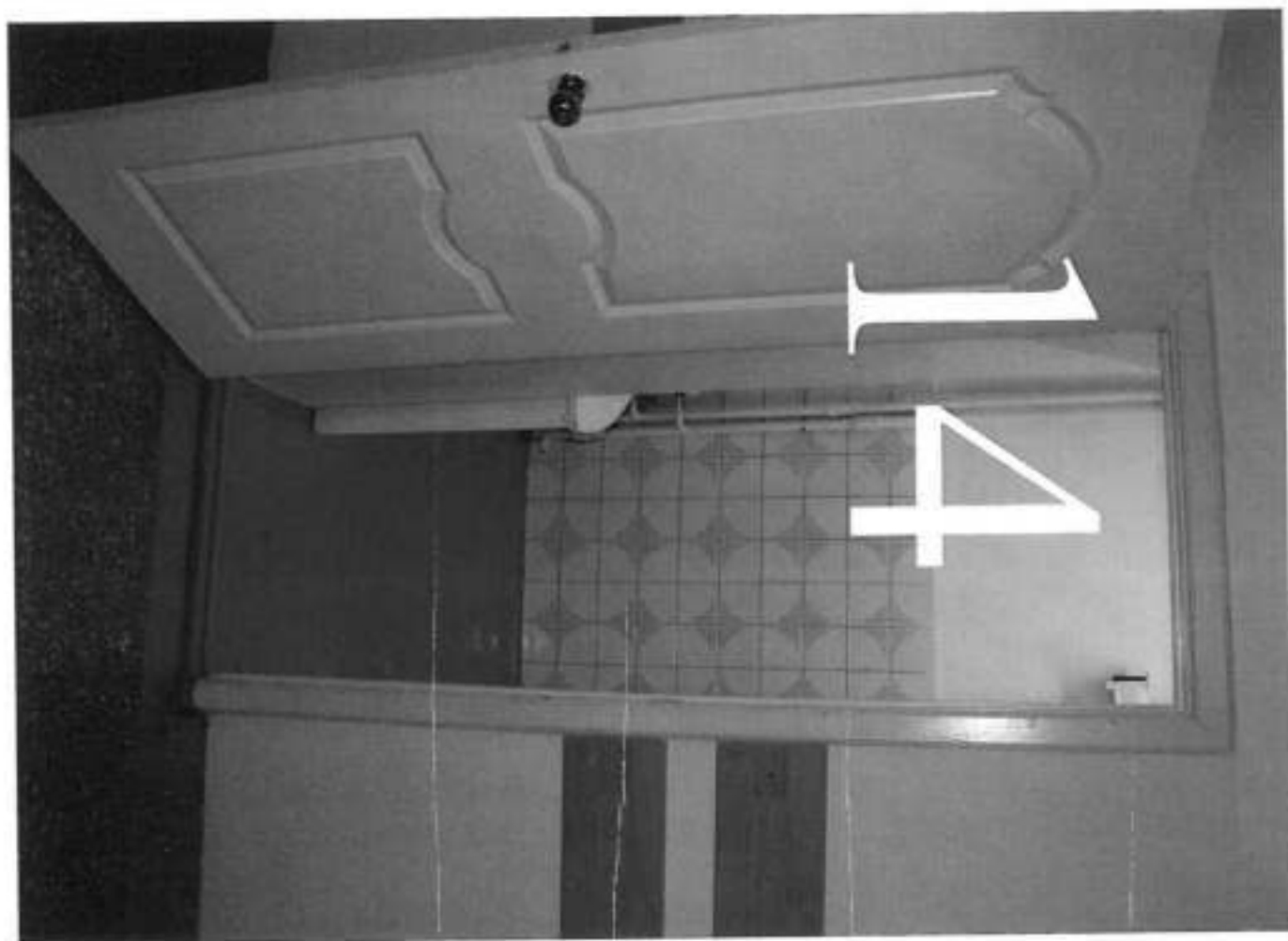
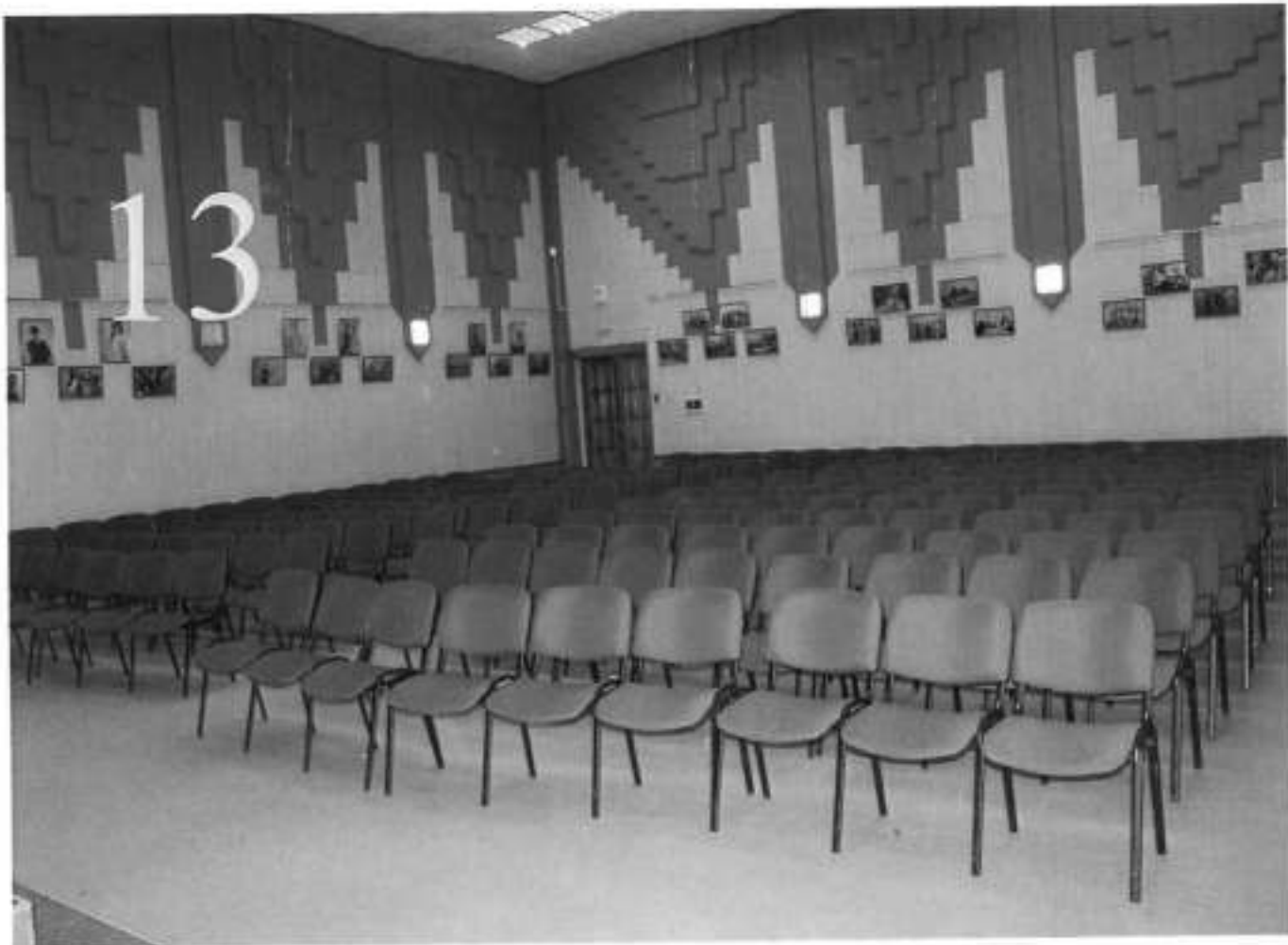


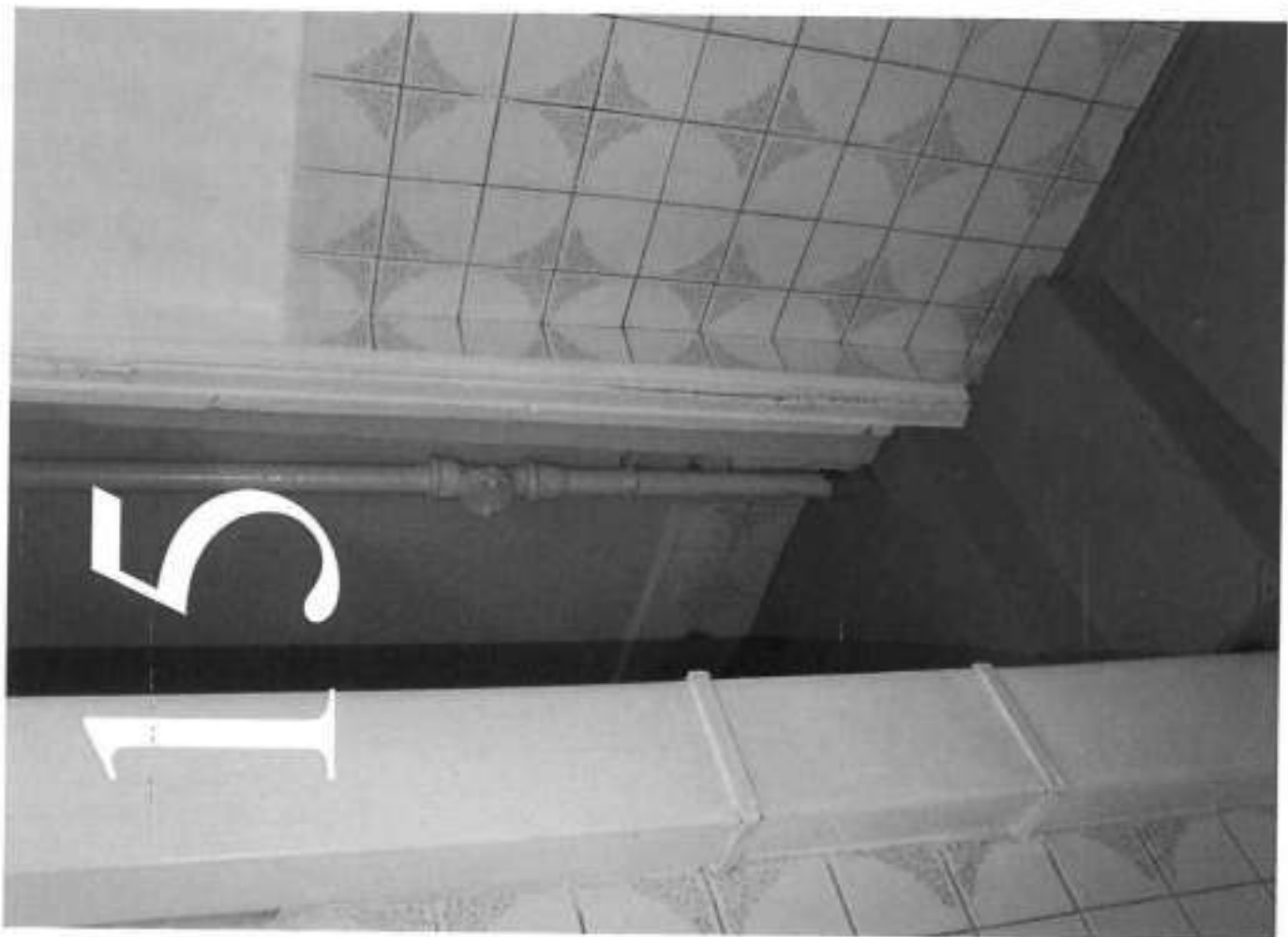
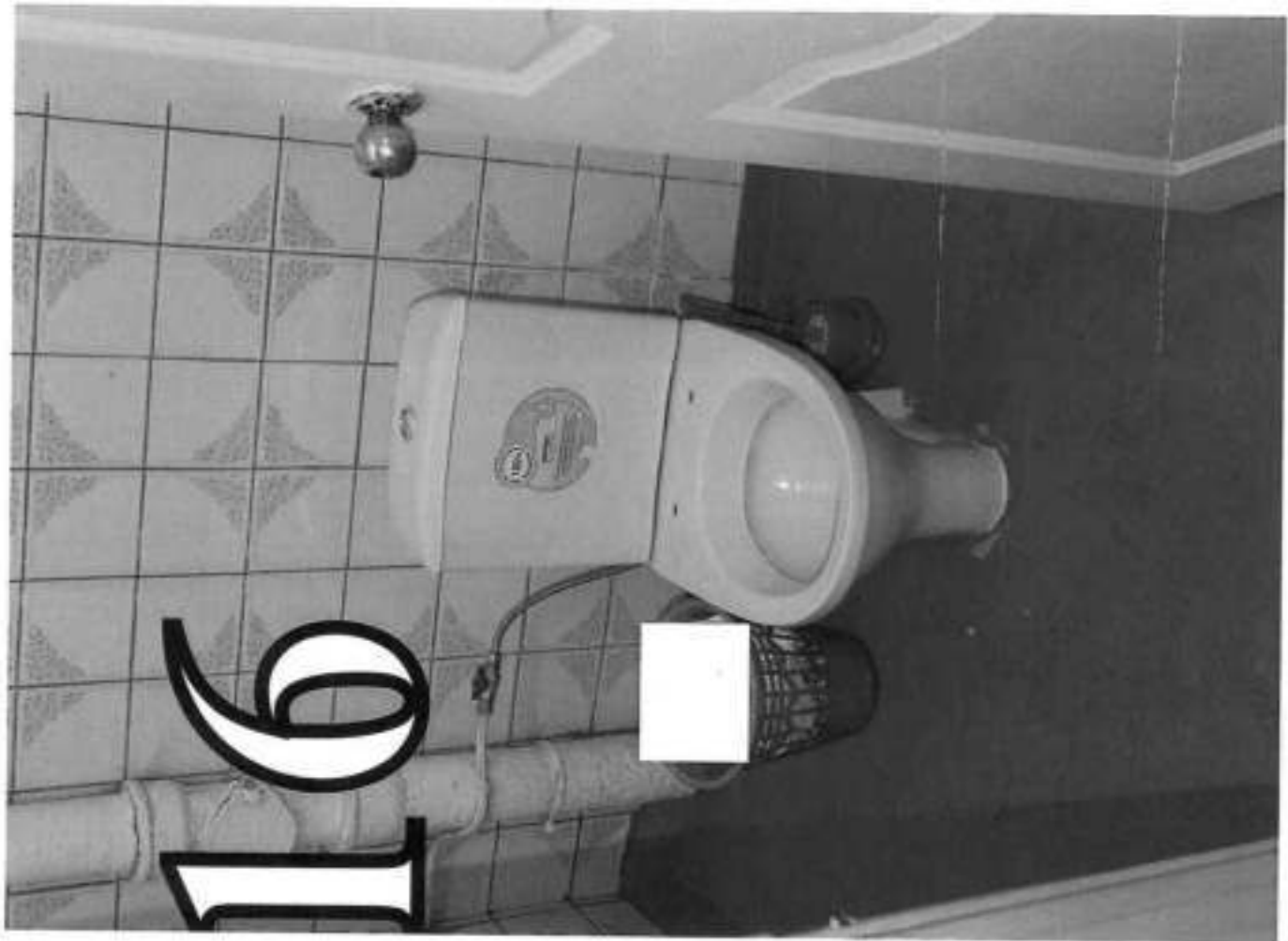


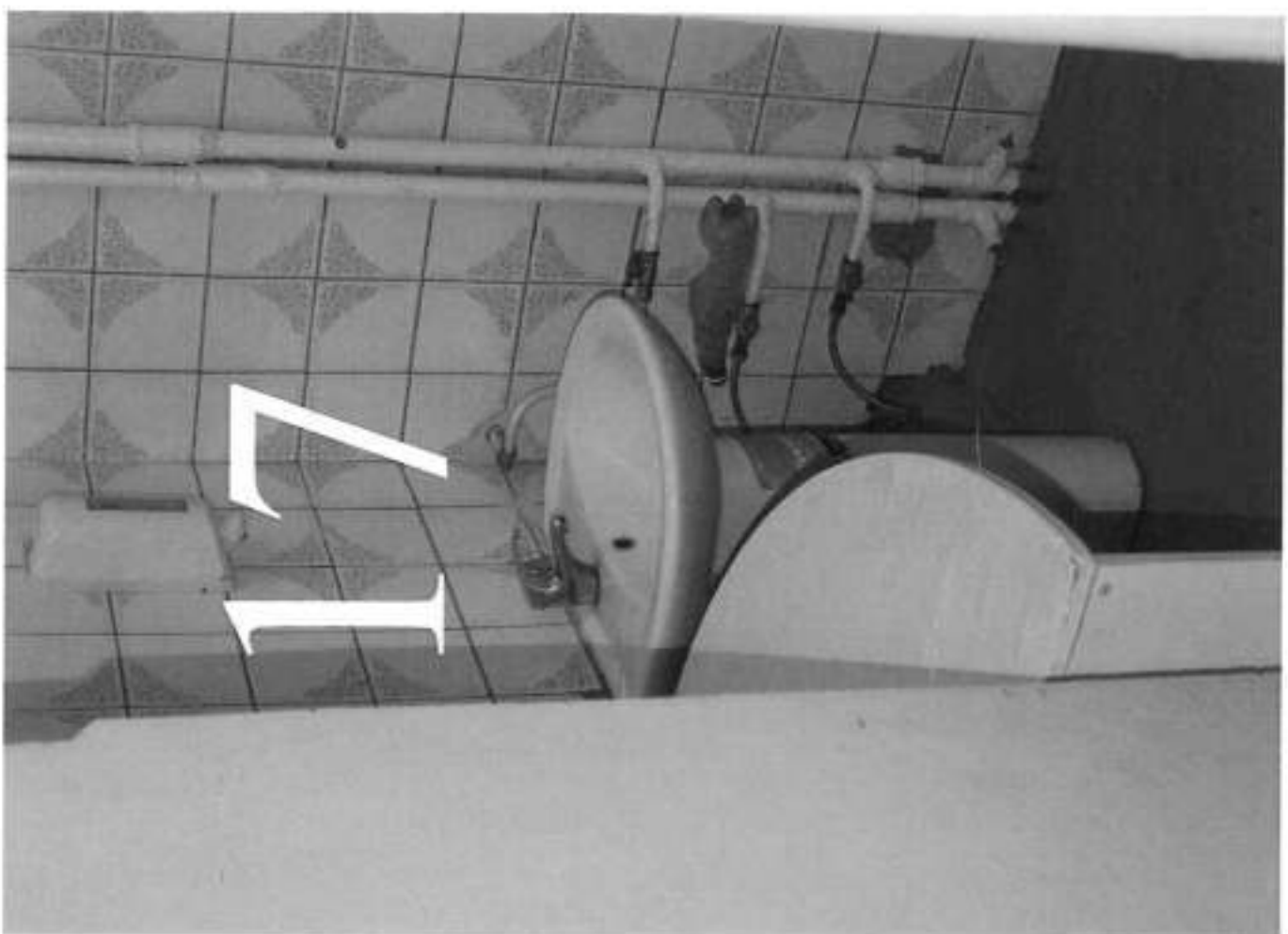
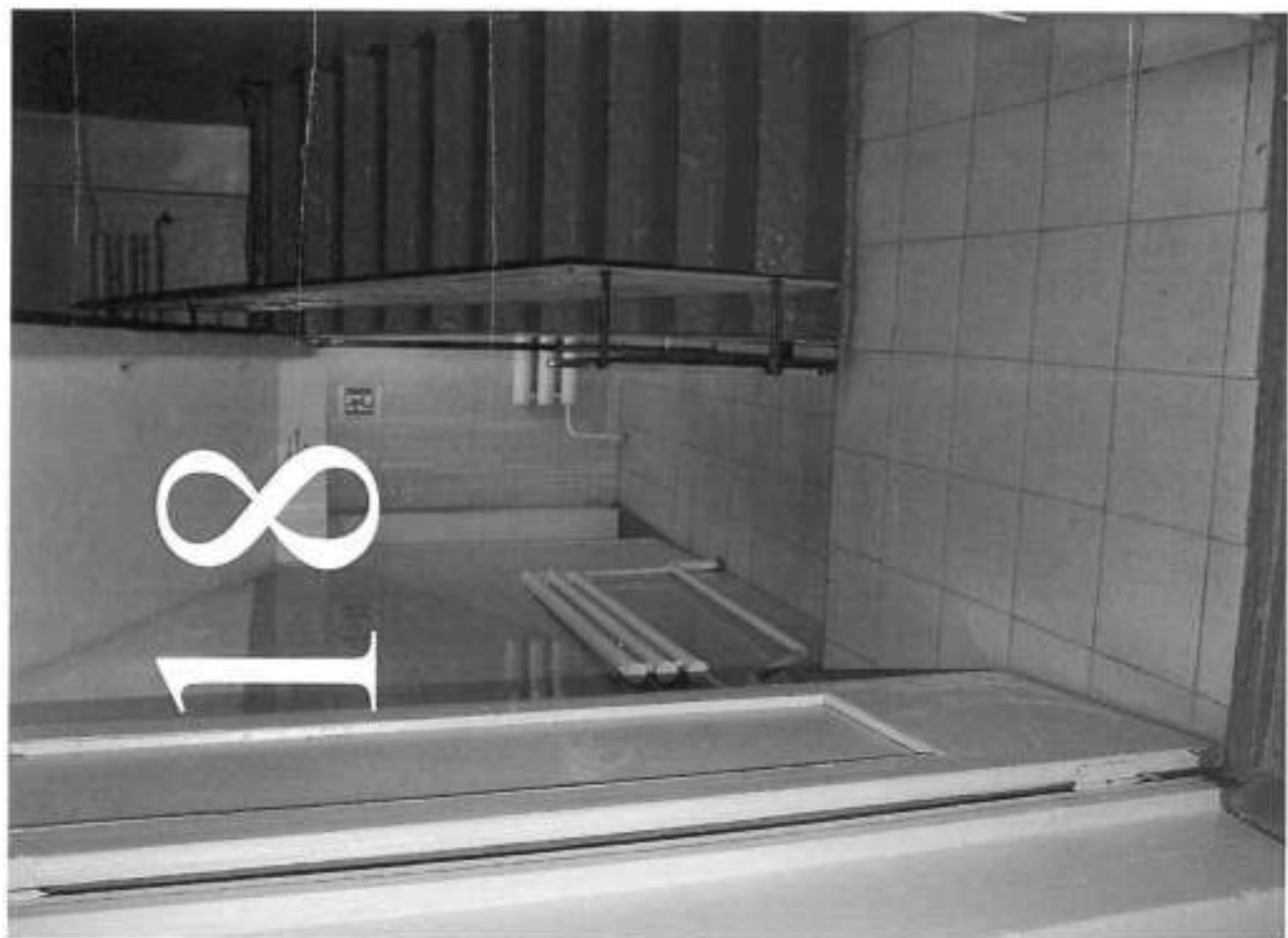


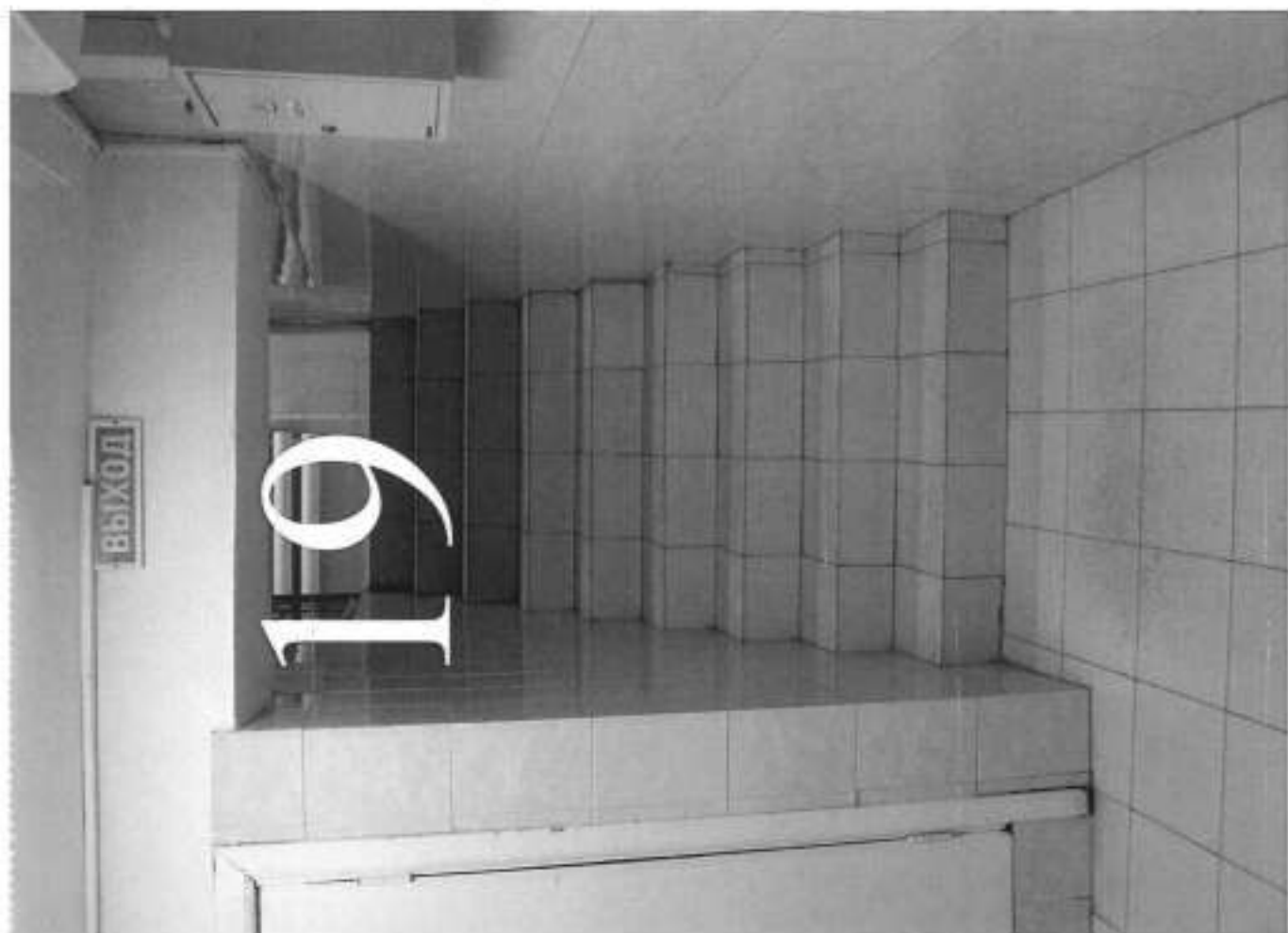
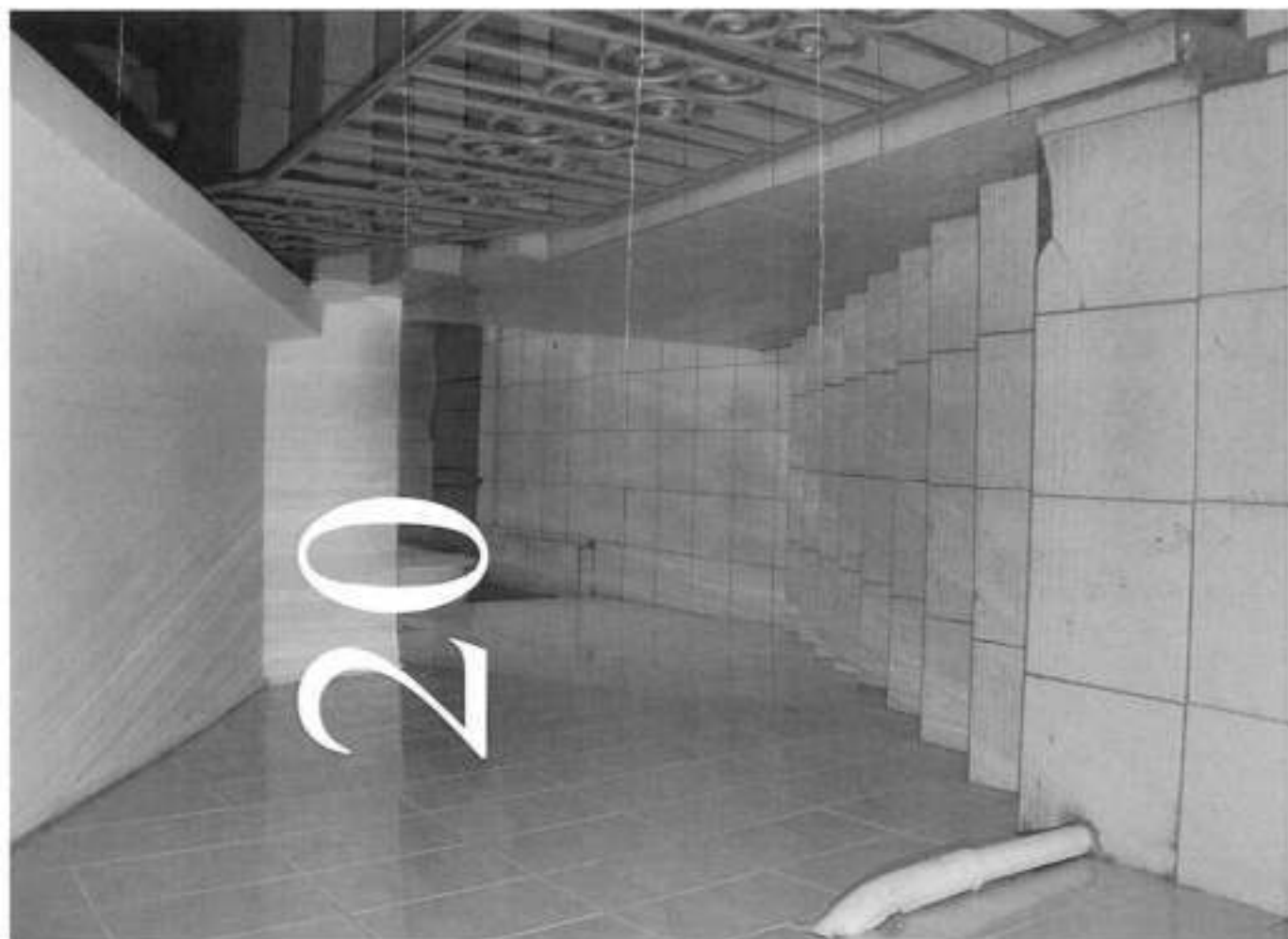


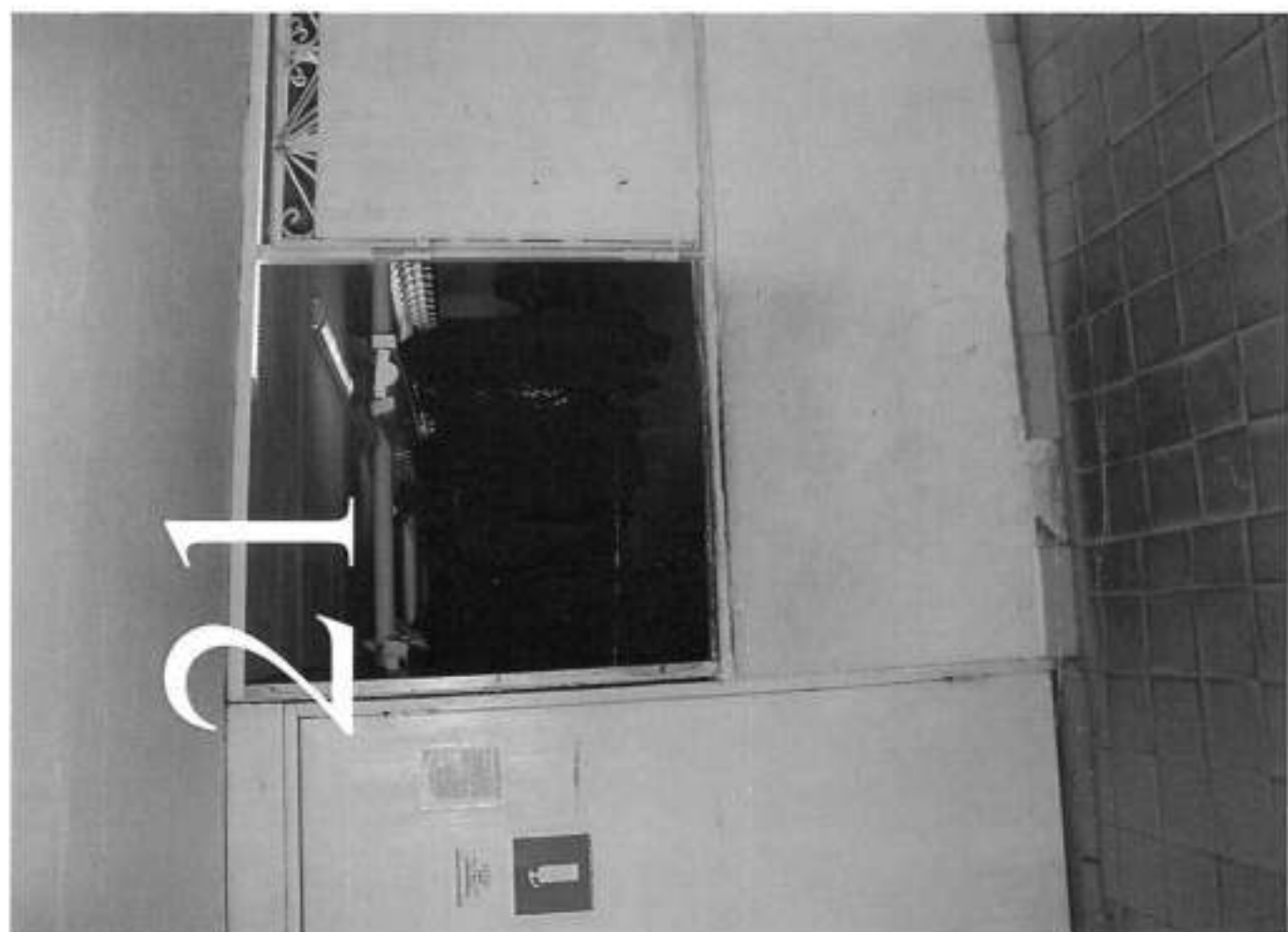






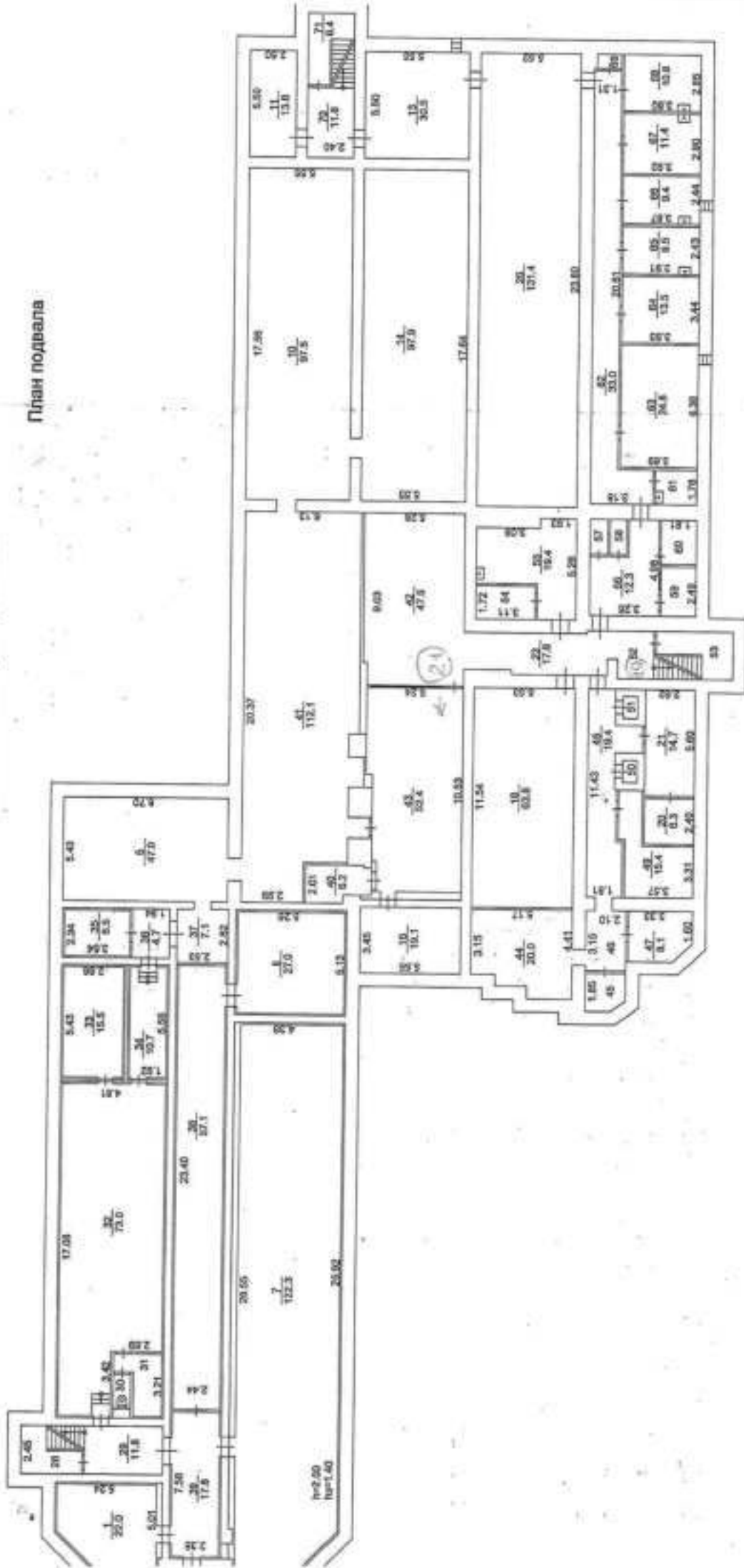






ПЛАН ОБЪЕКТА
по состоянию на 20 декабря 2007г

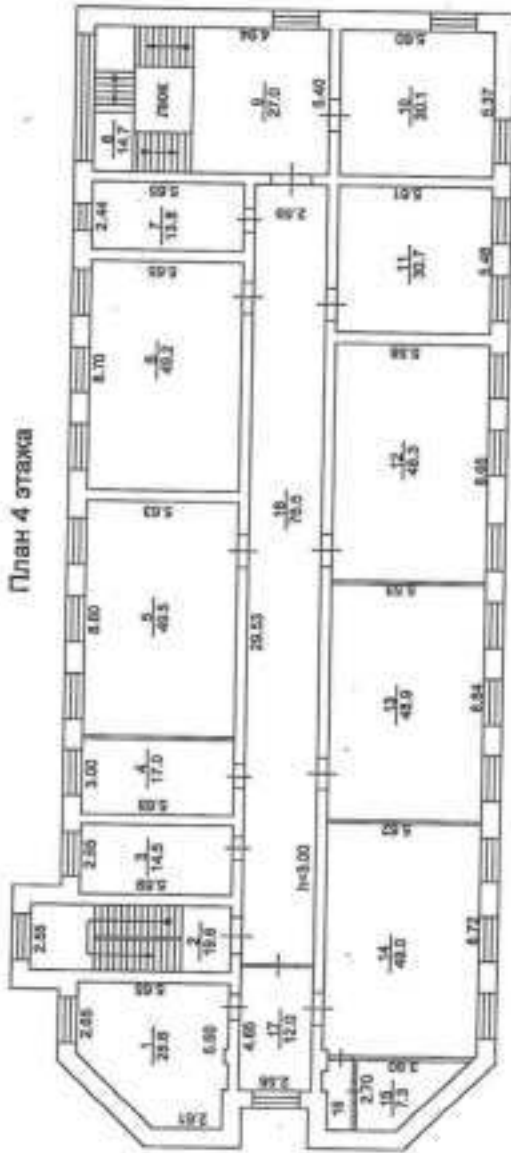
План подвала



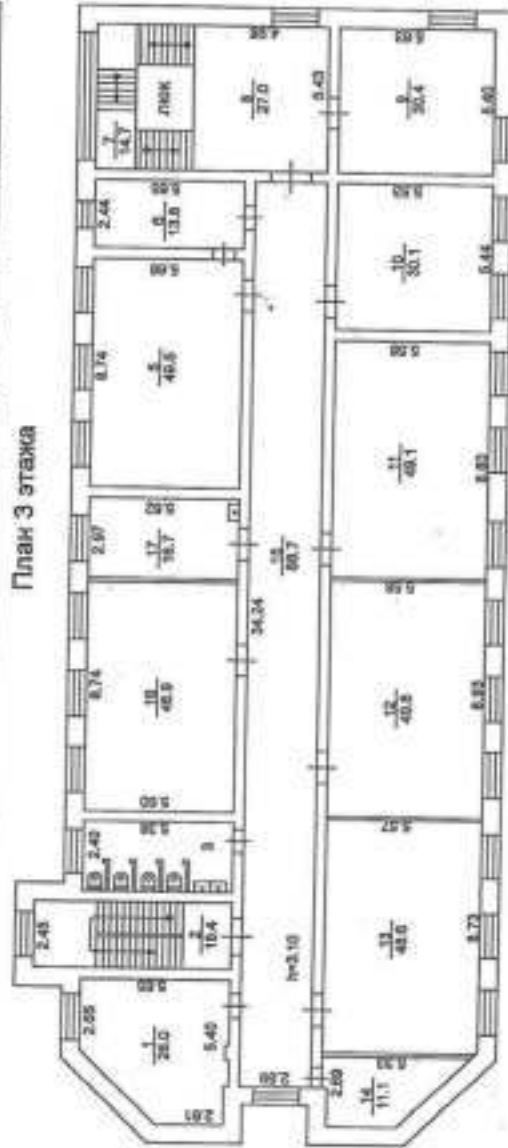
Томская область ФАП "Рослякино-Володарское" №			
План строения по Беленца Алексея (зона)			
Выпущена	Заказчик	Адрес	
Получена	Аванс	№	
№20	12	2007г.	А

ПЛАН ОБЪЕКТА
по состоянию на 20 декабря 2007г

План 4 этажа

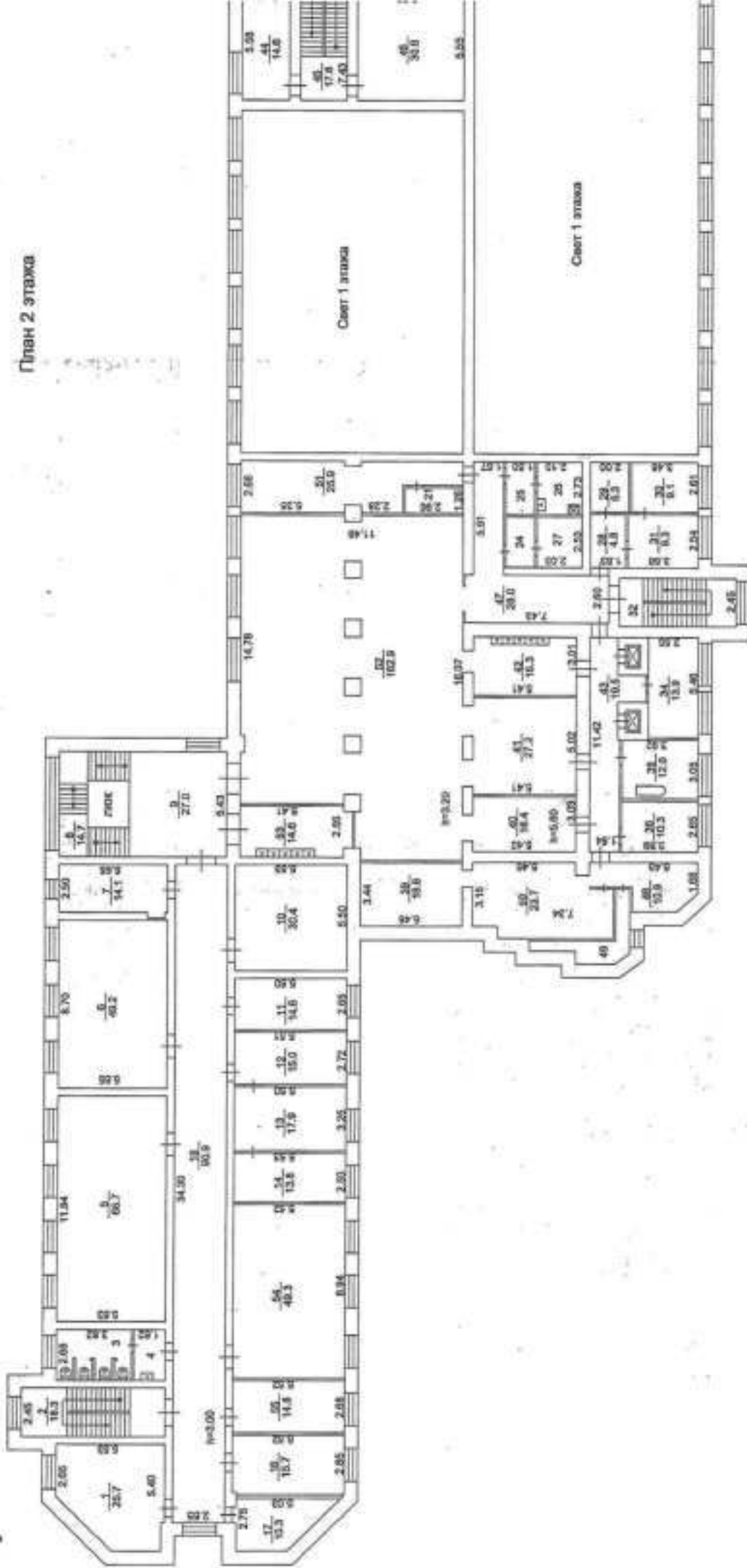


План 3 этажа



Технический отдел ФГУП «Ростелекоминформация - Федеральное БТИ»			
План строения по адресу: Беленца Алексея Силича №11			
Выполнил	Зачекан	Инженер	Рабочий
Посмотрел	Лавоч	Инженер	Сметчик
*207	12	2007г.	А
			Москва 12500

ПЛАН ОБЪЕКТА
по состоянию на 20 декабря 2007г



План 2 этажа

Свет 1 этаж

Свет 2 этаж

Технический журнал (ТЖ) "Реставрация-Бу"			
План строения по: Белград Алексея Салтыца			
Выполнил	Зачекан	Апроб.	СД
Проверил	Лосин	Л.С.Салтыц	А
"20"	12	2007г.	А

